

# Elektromagnetni ventil

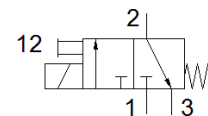
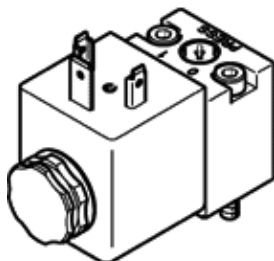
## MDH-3/2-110AC-PI

Broj artikla: 546020

Komponenta koja će prestati da se proizvodi

direktno upravljano, sa elektromagnetnim kalemom i ručnim pomoćnim aktiviranjem, bez utičnice.

FESTO



### Tehnički podaci

Svojstvo	Vrednost
Funkcija ventila	3/2 zatvoren, monostabilan
Način aktiviranja	električno
Širina	30 mm
Normalni nazivni protok	20 l/min
Pogonski pritisak	0,5 ... 10 bar
Konstruktivna struktura	Tanjir - sedište
Vrsta resetovanja	mehanička opruga
Mehanička zaštita	IP65 NEMA 4
Nazivni prečnik	0,8 mm
Mera mreže	100 mm
Odzračna funkcija	ne prigušuje se
Zasnovano na normi	ISO 15218
Princip zaptivanja	mekano
Položaj ugradnje	proizvoljno
Odgovara standardu	ISO 15218
Ručno pomoćno aktiviranje	sa blokiranjem Dodirno
Vrsta upravljanja	direktno
Smer protoka	nije reverzibilno
Sloboda preklapanja	ne
b-vrednost	0,46
C vrednost	0,075 l/sbar
Vreme isključenja	8 ms
Vreme uključenja	12 ms
Trajanje uključenosti	100%
Parametri kalema	110 V AC: 50 Hz, vršna snaga 6,6 VA, snaga držanja 4,0 VA 110 V AC: 60 Hz, vršna snaga 5,5 VA, snaga držanja 3,0 VA
Dozvoljena kolebanja frekvencije	+/- 10 %
Dozvoljena kolebanja napona	-15 % / +10 %
Pogonski medijum	Kompresovani vazduh prema ISO 8573-1:2010 [7:4:4]
Napomena o mediju pogona i upravljanja	Nauljeni pogon je moguć (u daljnjem pogonu potreban)
CE znak (vidi izjavu o usklađenosti)	prema EU-niski napon-smernica
Klasa korozione otpornosti KBK	2
Temperatura medijuma	-20 ... 60 °C
Temperatura okoline	-20 ... 60 °C
Težina proizvoda	140 g
Električni priključak	prema DIN EN 175301-803 Dizajn A
Vrsta pričvršćenja	na priključnoj ploči sa prolaznim otvorom
Pneumatski priključak 1	Priključna ploča
Pneumatski priključak 2	Priključna ploča
Pneumatski priključak 3	nije obuhvaćeno
Materijal - napomena	RoHS komformnost
Informacija o materijalu, zaptivka	HNBR