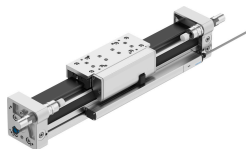


Linearni pogon DGCI-40- -

Broj dela: 544428

FESTO



Tehnički list

Karakteristika	Vrednost
Hod	100 mm...2000 mm
Hod servopneumatskog elementa za pozicioniranje	100 mm...2000 mm
Soft Stop hoda	100 mm...2000 mm
Skraćenje hoda u krajnjim položajima	35 mm
najmanji hod pozicioniranja	3% maks. hoda ipak maksimalno 20 mm
Prečnik klipa	40 mm
Prigušenje	Amortizer, čvrsta karakteristična linija Amortizer, meka karakteristika
Ugradni položaj	Proizvoljan
Vođenje	Kružna vođica kuglice
Prepoznavanje položaja	sa ugrađenom mernom letvom
Varijante	Stezna jedinica osovine Zaštićena konična vođica Dodatni klizači, standardni levo Dodatni klizači, standardno desno
Radni pritisak	0.15 MPa...0.8 MPa 1.5 bar...8 bar 21.75 psi...116 psi
Funkcija	Dvosmerno dejstvo
Dozvola	RCM oznaka
CE-oznaka (vidi Izjavu o usaglašenosti)	prema EU direktivi o elektromagnetnoj kompatibilnosti prema EU direktivi o zaštiti od eksplozija (ATEX) prema EU direktivi RoHS
UKCA znak (vidi Izjavu o usaglašenosti)	prema UK propisima za elektromagnetnu kompatibilnost prema UK EX propisima prema UK RoHS propisima
Dozvola za Ex zaštitu izvan EU	EPL Dc (GB) EPL Gc (GB)
Zaštita od eksplozije	Zona 2 (ATEX) Zona 2 (UKEX) Zona 22 (ATEX) Zona 22 (UKEX)
ATEX kategorija za gas	II 3G
ATEX kategorija za prašinu	II 3D
Eksplozivna zaštita i zaštita od paljenja gasa	Ex ec IIC T4 Gc X

Karakteristika	Vrednost
Eksplzivna zaštita od paljenja prašine	Ex tc IIIC T120°C Dc X
Ex temperatura u okruženju	0°C ≤ Ta ≤ +50°C
Radni medij	Komprimirani vazduh u skladu sa ISO 8573-1:2010 [6:4:4]
Napomena o radnom/upravljačkom mediju	Nije moguć pogon sa podmazivanjem
Najviši stepen otpornosti na koroziju KBK	0 - bez izloženosti koroziji 1 - mala izloženost koroziji 2 - umerena izloženost koroziji
LABS usklađenost	VDMA24364-B1/B2-L
Pogodnost za prehrambene proizvode	vidi dodatne informacije o materijalima
Temperatura okruženja	-10 °C...60 °C
Teoretska sila na 0,6 MPa (6 bar, 87 psi), uvlačenje klipnjače	754 N
Teoretska sila na 0,6 MPa (6 bar, 87 psi), izvlačenje klipnjače	754 N
Alternativni priključci	vidi oznaku proizvoda
Vrsta pričvršćenja	sa priborom
Pneumatski priključak	G1/4
Pneumatski priključak, fiksna jedinica	M5
Materijal poklopca	Aluminijumska legura za obrada
Radni materijal zaptivki	NBR TPE-U(PU)