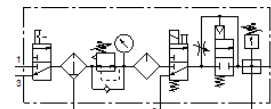


Kombinacija pripremnih grupa MSB6N-1/2:C3J1M1D1A1F3-WP

Broj artikla: 543575

FESTO

Sastoji se od ručnog on-off ventila, filter-regulacionog ventila, zauljivača, blokirajućeg ventila električnog, ventila za uspostavu pritiska pneumatskog, odvojnog modula sa pritiskom sklopkom bez indikacije, ploče za zidno pričvršćenje. Maksimalni izlazni pritisak 12 bara, filter 40 µm, sa manometrom, vijak regulatora sa bravom, plastična čaša sa plastičnom zaštitnom šoljom, ručni ispus kondenzata, smer protoka sa leva na desno.



Tehnički podaci

| Svojstvo | Vrednost |
|----------------------------------------|--------------------------------------------------------------------------------------------------------------------------------------------------------|
| Veličina | 6 |
| Serija | MS |
| Osiguranje aktiviranja | Okretno dugme sa blokadom sa priborom se zatvara |
| Položaj ugradnje | vertikalno +/- 5° |
| Finoća filtera | 40 µm |
| Ispust kondenzata | ručno rotacioni |
| Konstruktivna struktura | Modul za grananje Ventil za uspostavu pritiska Senzor pritiska On-off ventil Filter-regulator sa manometrom Standardni zauljivač maglom |
| Funkcija kontrolera | Izlazni pritisak konstantan sa predpritiskom kompenzacijom sa sekundarnim odzračivanjem sa karakteristikom povratne struje |
| Zaštita od ljuštenja | Plastična zaštitna korpa |
| Manometar | sa manometrom |
| Pogonski pritisak | 4,5 ... 18 bar |
| Područje regulacije pritiska | 4 ... 12 bar |
| Normalni nazivni protok | 2.300 l/min |
| Parametri kalema | 24 V DC: 1.5 W |
| Pogonski medijum | Kompresovani vazduh prema ISO 8573-1:2010 [7:4:4] Inertni gasovi |
| Napomena o mediju pogona i upravljanja | Nauljeni pogon je moguć (u daljnjem pogonu potreban) |
| Klasa korozione otpornosti KBK | 2 - Moderate corrosion stress |
| PWIS conformity | VDMA24364-B1/B2-L |
| Temperatura ležaja | -10 ... 60 °C |
| Food-safe | See Supplementary material information |
| Klasa čistoće vazduha na izlazu | Kompresovani vazduh prema ISO 8573-1:2010 [7:4:-] |
| Temperatura medijuma | -10 ... 60 °C |
| Temperatura okoline | -10 ... 60 °C |
| Težina proizvoda | 4.000 g |
| Vrsta pričvršćenja | sa priborom |
| Pneumatski priključak 1 | 1/2 NPT |
| Pneumatski priključak 2 | 1/2 NPT |
| Pneumatski priključak 3 | G1/2 |
| Materijal - napomena | RoHS komformnost |
| Material housing | Aluminijumski odlivak |
| Material bowl | PC |