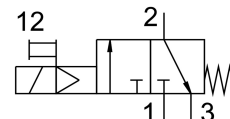


ON/OFF ventil MS6N-EE-1/2-10V24-S

Broj dela: 542612

FESTO



Tehnički list

| Karakteristika | Vrednost |
|-------------------------------------------|--------------------------------------------------------------------------------|
| Dizajn | Zasun sa klipom |
| Vrsta aktiviranja | električni |
| Funkcija ispuštanja vazduha | bez prigušivanja |
| Ručna pomoćna aktivacija | impulsno |
| Način vraćanja u prethodni položaj | mehaničke opruge |
| Vrsta upravljanja | sa predupravljanjem |
| Funkcija ventila | 3/2 zatvoreno, monostabilno |
| Radni pritisak | 4 bar...10 bar |
| C-vrednost | 29 l/sbar |
| b-vrednost | 0.4 |
| Normalni nominalni protok | 7000 l/min |
| Trajanje uključivanja | 100% |
| Karakteristične vrednosti za kaleme | 24 V DC: 2,5 W |
| Dozvoljene oscilacije napona | +/- 10 % |
| Radni medij | Komprimovani vazduh u skladu sa ISO 8573-1:2010 [7:4:4] Inertni gasovi |
| Napomena o radnom/upravljačkom mediju | Moguća primena zauljenog vazduha (u tom slučaju se zauljivanje mora nastaviti) |
| Najviši stepen otpornosti na koroziju KBK | 2 - umerena izloženost koroziji |
| Napomena o materijalu | RoHS-usaglašen |
| LABS usklađenost | VDMA24364-B2-L |
| Temperatura medija | -10 °C...60 °C |
| Vrsta zaštite | IP65 |
| Temperatura okruženja | -10 °C...50 °C |
| Dozvola | c UL us - Recognized (OL) |
| Pogodnost za prehrambene proizvode | vidi dodatne informacije o materijalima |
| Vrsta pričvršćenja | po izboru: Ugradnja voda sa priborom |
| Ugradni položaj | Proizvoljan |
| Smer strujanja | nije reverzibilno |
| Težina proizvoda | 816 g |

| Karakteristika | Vrednost |
|------------------------------------|-----------------------------------------------------------------------------------------|
| Pneumatski priključak 1 | 1/2 NPT |
| Pneumatski priključak: 2 | 1/2 NPT |
| Pneumatski priključak 3 | G1/2 |
| Snabdevanjem upravljačkim vazduhom | interno |
| Električni priključak | Oblik C Priključak prema standardu DIN EN 175301-803 četvorougona konstrukcija |
| Radni materijal zaptivki | NBR |
| Materijal kućišta | Aluminijum liven pod pritiskom |