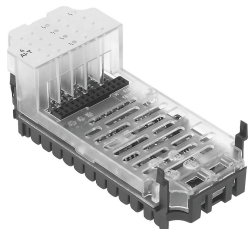


Analogni modul CPX-4AE-T

Broj dela: 541486

FESTO



Tehnički list

| Karakteristika | Vrednost |
|---|---|
| Dimenzija Š x D x V | (uklj. međublok i priključnu tehniku) 50 mm x 107 mm x 50 mm |
| Težina proizvoda | 47 g |
| Temperatura okruženja | -5 °C...50 °C |
| Temperatura skladištenja | -20 °C...70 °C |
| Vrsta zaštite | u zavisnosti od priključnog bloka |
| Najviši stepen otpornosti na koroziju KBK | 1 - mala izloženost koroziji (u ugrađenom stanju) |
| Maks. dužina kabla | 200 m zaštićen |
| LABS usklađenost | VDMA24364-B2-L |
| Materijal kućišta | PA-ojačan PC |
| LED prikazi | 1 zbirna dijagnostika 4 dijagnostika kanala |
| Dijagnostika | Prekid žice po kanalu Nepoštovanje granične vrednosti po kanalu Kratak spoj ulaznog signala Greška u parametrisanju |
| Parametrizacija | Forsiranje po kanalu Nadzor granične vrednosti za svaki kanal Merna jedinca Ujednačavanje mernih vrednosti Tip senzora po kanalu Nadzor prekida žice po kanalu |
| Interno vreme ciklusa | 250 ms |
| Opseg radnog pritiska DC | 18 V...30 V |
| Nominalni radni napon DC | 24 V |
| Potrošnja sopstvene struje kod nominalnog radnog napona | Tip. 50 mA |
| Broj ulaza | 4 |
| Format podataka | 15 bitova + predznak Binarni prikaz u stepenu desetinki |
| Preciznost ponavljanja | 0,05% na 25 °C |
| Granica osnovne greške pri 25 °C | ±0,6 K za Pt senzore |
| Granica greške u upotrebi u odnosu na opseg temperature u okruženju | ±0,6 % |

| Karakteristika | Vrednost |
|---|--|
| Vrsta senzora | Ni 100 Ni 1000 Ni 120 Ni 500 Pt 100 Pt 1000 Pt 200 Pt 500 |
| Razdvajanje potencijala kanal - kanal | ne |
| Razdvajanje potencijala kanal - interni bus | da |
| Osigurač (kratak spoj) | interni elektronski osigurač |