

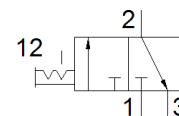
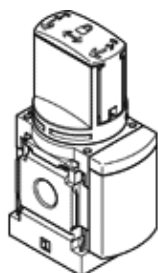
On-off ventil MS4-EM1-1/4

Broj artikla: 541258

★ Kernprogramm

ručno, smer protoka sa leva na desno

FESTO



Tehnički podaci

Svojstvo	Vrednost
Konstruktivna struktura	Obrtni zasun
Način aktiviranja	ručno
Odzračna funkcija	ne prigušuje se
Vrsta upravljanja	direktno
Funkcija ventila	3/2 bistabilan
Pogonski pritisak	0 ... 14 bar
C vrednost	9 l/sbar
b-vrednost	0,39
Normalni nazivni protok	2.200 l/min
Pogonski medijum	Kompresovani vazduh prema ISO 8573-1:2010 [7:4:4] Inertni gasovi
Napomena o mediju pogona i upravljanja	Nauljeni pogon je moguć (u daljnjem pogonu potreban)
Klasa korozione otpornosti KBK	2 - Moderate corrosion stress
Materijal - napomena	RoHS komformnost
PWIS conformity	VDMA24364-B1/B2-L
Temperatura medijuma	-10 ... 60 °C
Temperatura okoline	-10 ... 60 °C
Food-safe	See Supplementary material information
Vrsta pričvršćenja	Ugradnja vodova sa priborom po izboru:
Položaj ugradnje	proizvoljno
Smer protoka	nije reverzibilno
Težina proizvoda	190 g
Pneumatski priključak 1	G1/4
Pneumatski priključak 2	G1/4
Pneumatski priključak 3	G1/4
Material seals	TPE-U(PU)
Material housing	Aluminijumski odlivak