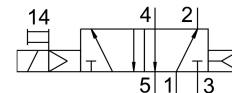


Elektromagnetni ventil MDH-5/2-D-3-M12D-C

Broj dela: 540819

FESTO



Tehnički list

Karakteristika	Vrednost
Funkcija ventila	5/2 monostabilni
Vrsta aktiviranja	električni
Ugradna širina	65 mm
Normalni nominalni protok	4500 l/min
Pneumatski radni priključak	Priključna ploča veličine 3 prema standardu ISO 5599-1 G1/2
Pogonski napon	24V DC
Radni pritisak	2 bar...10 bar
Dizajn	Zasun sa klipom
Način vraćanja u prethodni položaj	pneumatska opruga
Vrsta zaštite	IP65
Nominalna širina	14.5 mm
Dimenzija mrežice	71 mm
Funkcija ispuštanja vazduha	sa mogućnošću prigušivanja
Princip zaptivanja	meko
Ugradni položaj	Proizvoljan
Odgovara standardu	ISO 5599-1
Ručna pomoćna aktivacija	impulsno
ISO kod	351
Vrsta upravljanja	sa predupravljanjem
Snabdevanjem upravljačkim vazduhom	interno
Smer strujanja	nije reverzibilno
Prekrivanje	pozitivno preklapanje
Uklopno vreme isklj.	57 ms
Uklopno vreme uklj	54 ms
Trajanje uključivanja	100%
Maks. pozitivni impuls ispitivanja pri signalu 0	3800 µs
Maks. negativni impuls ispitivanja pri signalu 1	4900 µs
Karakteristične vrednosti za kaleme	24 V DC: 2,7 W
Dozvoljene oscilacije napona	+/- 10 %
Radni medij	Komprimovani vazduh u skladu sa ISO 8573-1:2010 [7:4:4]

Karakteristika	Vrednost
Napomena o radnom/upravljačkom mediju	Moguća primena zauljenog vazduha (u tom slučaju se zauljivanje mora nastaviti)
Otpornost na oscilacije	Provera primene za transport sa stepenom oštine 1 prema FN 942017-4 i EN 60068-2-6
Otpornost na udare	Šok provera prema stepenu oštine 2 u skladu sa FN 942017-5 i EN 60068-2-27
LABS usklađenost	VDMA24364-B1/B2-L
Temperatura medija	-10 °C...50 °C
Nivo zvučnog pritiska	85 dB(A)
Temperatura okruženja	-10 °C...50 °C
Težina proizvoda	1000 g
Električni priključak	M12x1
Vrsta pričvršćenja	na priključnoj ploči sa prolaznim otvorom i vijkom
Priključak upravljačkog izduvnog vazduha 84	M5
Pneumatski priključak 1	Priključna ploča veličine 3 prema standardu ISO 5599-1
Pneumatski priključak: 2	Priključna ploča veličine 3 prema standardu ISO 5599-1
Pneumatski priključak 3	Priključna ploča veličine 3 prema standardu ISO 5599-1
Pneumatski priključak: 4	Priključna baza veličine 3 prema standardu ISO 5599-1
Pneumatski priključak: 5	Priključna ploča veličine 3 prema standardu ISO 5599-1
Napomena o materijalu	RoHS-usaglašen
Radni materijal zaptivki	HNBR NBR
Materijal kućišta	Aluminijum liven pod pritiskom