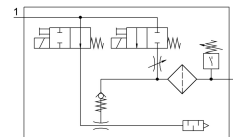


# Vakuum generator OVEM-10-H-B-QO-OE-N-2N

Broj dela: 540010

FESTO



## Tehnički list

| Karakteristika                     | Vrednost   |
|------------------------------------|--|
| Nominalna širina Lavalove mlaznice | 0.95 mm  |
| Dimenzija mrežice                  | 20 mm  |
| Konstrukcija prigušnika buke       | otvoreno   |
| Ugradni položaj                    | Proizvoljan  |
| Karakteristika ejektora            | visoki vakuum<br>Standard  |
| Finoća filtera                     | 40 µm  |
| Ručna pomoćna aktivacija           | impulsno<br>dodatno preko komandnih tastera  |
| Integrirana funkcija               | Električni ventil za izbacivanje<br>Prigušnica<br>ON/OFF ventil, električni<br>Filter<br>Električna funkcija uštede vazduha<br>Nepovratni ventil<br>Prigušnik buke otvoren<br>Vakuumski prekidač |
| Dizajn                             | modularno  |
| Otpornost na kratki spoj           | da   |
| Merna veličina                     | Relativni pritisak   |
| Princip merenja                    | piezo otporan  |
| Funkcija uklopnog elementa         | Otvarač<br>Zatvarač  |
| Uklopna funkcija                   | Komparator prozora<br>Komparator vrednosti praga   |
| Funkcija ventila                   | otvoreno   |
| Zaštita od zamene polova           | za sve elektronske priključke  |
| Uključni ulaz prema standardu      | IEC 61131-2  |
| Vrsta prikaza                      | 4 alfanumeričke pozicije<br>pozadinsko osvetljenje LCD   |
| Područje prikaza                   | -0.999 bar...0 bar   |
| Jedinica(a) sa prikazom            | bar  |
| Opseg podešavanja histreze         | -0.9 bar...0 bar   |
| Mogućnosti podešavanja             | preko displeja i tastera   |
| Prikaz uklopnog položaja           | LCD  |

| Karakteristika  | Vrednost  |
|---|---|
| Prikaz uklopnog stanja                                      | optički   |
| Opseg podešavanja graničnih vrednosti                       | -0.999 bar...0 bar  |
| Radni pritisak  | 2 bar...8 bar   |
| Radni pritisak za maks. vakuum                              | 3.5 bar   |
| Maks. vakuum  | 93 %  |
| Nominalni radni pritisak                                    | 6 bar   |
| Maks. visoki zapreminski protok usisa u odnosu na atmosferu | 19.5 l/min  |
| Vreme ventilacije kod nominalnog radnog pritiska            | 0.2 s   |
| Opseg radnog pritiska DC                                    | 20.4 V...27.6 V   |
| Trajanje uključivanja                                       | 100%  |
| Induktivno zaštitno prebacivanje                            | prilagođen za MZ, MY, ME kalemове                             |
| Maks. izlazna struja  | 100 mA  |
| Preostala struja  | 0.1 mA  |
| Uklopni izlaz   | 2xNPN   |
| Pad napona  | 1.5 V   |
| Karakteristične vrednosti za kaleme                         | 24 V DC: niskonaponska faza 0,3 W, visokonaponska faza 2,55 W |
| Otpornost na preopterećenje                                 | postoji   |
| Dozvola   | RCM oznaka<br>c UL us – Listed (OL)                           |
| KC oznaka   | KC-EMV  |
| CE-oznaka (vidi Izjavu o usaglašenosti)                     | prema EU direktivi o elektromagnetnoj kompatibilnosti         |
| UKCA znak (vidi Izjavu o usaglašenosti)                     | prema UK propisima za elektromagnetnu kompatibilnost          |
| Radni medij   | Komprimovani vazduh u skladu sa ISO 8573-1:2010 [7:4:4]       |
| Napomena o radnom/upravljačkom mediju                       | Nije moguć pogon sa podmazivanjm                              |
| Najviši stepen otpornosti na koroziju KBK                   | 2 - umerena izloženost koroziji                               |
| LABS usklađenost  | VDMA24364-Zona III  |
| Temperatura medija  | 0 °C...50 °C  |
| Relativna vlažnost vazduha                                  | 5 - 85 %  |
| Nivo pritiska buke pri nominalnom radnom pritisku           | 73 dB(A)  |
| Vrsta zaštite   | IP65  |
| Temperatura okruženja                                       | 0 °C...50 °C  |
| Maks. obrtni momenat pritezanja                             | 0,8 Nm sa unutrašnjim navojem<br>2,5 Nm sa prolaznim otvorom  |
| Težina proizvoda  | 330 g   |
| Opseg merena pritiska                                       | -1 bar...0 bar  |
| Preciznost u ± % FS   | 3 %FS   |
| Logika uključivanja ulaza                                   | NPN (minus priključivanje)                                    |
| Električni priključak                                       | 5-polni<br>M12x1<br>Priključak                                |
| Vrsta pričvršćenja  | sa prolaznim otvorom<br>sa unutrašnjim navojem<br>sa priborom |
| Pneumatski priključak 1                                     | QS-8  |
| Pneumatski priključak 3                                     | Prigušnik buke integrisani                                    |
| Vakuumski priključak  | QS-8  |
| Napomena o materijalu                                       | RoHS-usaglašen  |
| Radni materijal zaptivki                                    | NBR   |
| Materijal zahvatne mlaznice                                 | POM   |
| Materijal filtera   | Vlakno<br>PA<br>Sinterovani čelik                             |
| Materijal kućišta filtera                                   | PA-ojačan   |
| Materijal kućišta   | Aluminijum liven pod pritiskom<br>PA-ojačan                   |

| <b>Karakteristika</b>           | <b>Vrednost</b>                           |
|---------------------------------|---|
| Materijal regulacionog zavrtnja | Čelik                                     |
| Materijal prigušnika buke       | Aluminijumska legura za obrada<br>PU pena |
| Materijal vijaka                | Čelik                                     |
| Materijal providne ploče        | PA  |
| Materijal kućišta utikača       | Mesing, niklovani                         |
| Materijal čivija                | Čelik                                     |
| Materijal čelične mlaznice      | Aluminijumska legura za obrada            |
| Materijal priključka            | Mesing, niklovani                         |