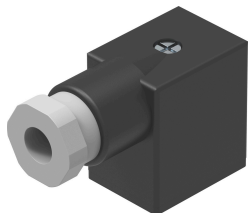


Utičnica MSSD-F-M16

Broj dela: 539710

FESTO



Tehnički list

Karakteristika	Vrednost
Učestalost priključivanja	50
Izlaz kabla	pod uglom
Napomena o izlazu kabla	može se premestiti za 180°
Težina proizvoda	35 g
Električni priključak 1, konstrukcija	ugaono
Električni priključak 1, vrsta priključka	Utičnica
Električni priključak 1, tehnika priključivanja	Slika priključka u obliku B, industrijski standard 11 mm
Električni priključak 1, broj polova/žica	3
Električni priključak 1, vrsta pričvršćenja	na elektromagnetnom ventilu sa centralnim zavrtnjem M3
Električni priključak 2, tehnika priključivanja	Stega sa vijkom
Opseg radnog pritiska DC	0 V...250 V
Napomena o opsegu radnog pritiska AC	0 V...250 V
Opterećenje struje pri 40 °C	6 A
Otpornost na udarni napon	2 kV
Priključak zaštitnog voda	postoji
Kablovski konektor	M16x1,5
Prečnik kabla	6 mm...8 mm
Nominalni poprečni presek voda	0.75 mm ²
Vrsta zaštite	IP65
Napomena o vrsti zaštite	u montiranom stanju
Temperatura okruženja	-20 °C...115 °C
LABS usklađenost	VDMA24364-B2-L
Napomena o materijalu	RoHS-usaglašen
Stepen zaprljanja	3
Najviši stepen otpornosti na koroziju KBK	1 - mala izloženost koroziji
Materijal kućišta	PA-ojačan
Boja kućišta	crno
Radni materijal zaptivki	HNBR