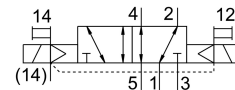
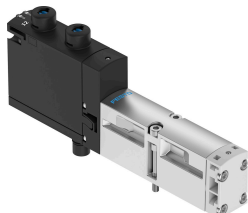


Elektromagnetni ventil VSVA-B-B52-ZD-A2-1T1L

Broj dela: 539182

FESTO



Tehnički list

| Karakteristika | Vrednost |
|--|---|
| Funkcija ventila | 5/2 bistabilni |
| Vrsta aktiviranja | električni |
| Ugradna širina | 18 mm |
| Normalni nominalni protok | 550 l/min |
| Pneumatski radni priključak | Priključna baza veličine 18 mm prema ISO 15407-1 Priključna ploča veličine 02 prema VDMA 24563 G1/8 |
| Pogonski napon | 24V DC |
| Radni pritisak | -0.09 MPa...1 MPa -0.9 bar...10 bar |
| Dizajn | Zasun sa klipom |
| Dozvola | c UL us - Recognized (OL) |
| Vrsta zaštite | IP65 NEMA 4 |
| Funkcija ispuštanja vazduha | sa mogućnošću prigušivanja preko prigušne ploče preko pojedinačne ventilske baze |
| Princip zaptivanja | meko |
| Ugradni položaj | Proizvoljan |
| Ručna pomoćna aktivacija | zaustavno impulsno pokriveno |
| Vrsta upravljanja | sa predupravljanjem |
| Snabdevanjem upravljačkim vazduhom | eksterni interno |
| Smer strujanja | Proizvoljan |
| Prekrivanje | pozitivno preklapanje |
| Prikaz statusa signala | LED |
| Upravljački pritisak | 0.3 MPa...1 MPa 3 bar...10 bar |
| Protočni ventil | 750 l/min |
| Protok ventila na pojedinačnoj ventilskoj bazi | 600 l/min |
| Protočni ventil pneumatski međupovezan i optimizovan za protok | 700 l/min |
| Protočni ventil pneumatski međupovezan | 550 l/min |

| Karakteristika | Vrednost |
|--|--|
| Uklopno vreme oko | 11 ms |
| Trajanje uključivanja | 100% |
| Maks. pozitivni impuls ispitivanja pri signalu 0 | 1500 µs |
| Maks. negativni impuls ispitivanja pri signalu 1 | 800 µs |
| Maks. potrošnja struje | 72 mA |
| Nominalni radni napon DC | 24 V |
| Karakteristične vrednosti za kaleme | 24 V DC: 1,6 W |
| Otpornost na udarni napon | 2,5 kV |
| Stepen zaprljanja | 3 |
| Dozvoljene oscilacije napona | +/- 10 % |
| Radni medij | Komprimovani vazduh u skladu sa ISO 8573-1:2010 [7:4:4] |
| Napomena o radnom/upravljačkom mediju | Moguća primena zauljenog vazduha (u tom slučaju se zauljivanje mora nastaviti) |
| Otpornost na oscilacije | Provera primene za transport sa stepenom oštine 2 prema FN 942017-4 i EN 60068-2-6 |
| Otpornost na udare | Šok provera prema stepenu oštine 2 u skladu sa FN 942017-5 i EN 60068-2-27 |
| Najviši stepen otpornosti na koroziju KBK | 0 - bez izloženosti koroziji |
| LABS usklađenost | VDMA24364-B1/B2-L |
| Relativna vlažnost vazduha | 0 - 90 % |
| Upravljački medijum | Komprimovani vazduh u skladu sa ISO 8573-1:2010 [7:4:4] |
| Temperatura okruženja | -5 °C...50 °C |
| Težina proizvoda | 172 g |
| Električni priključak | Plug-in prema ISO 15407-2 |
| Vrsta pričvršćenja | na priključnoj ploči |
| Priključak za upravljački vazduh 12/14 | Priključna baza veličine 18 mm prema ISO 15407-2 |
| Priključak upravljačkog izduvnog vazduha 82/84 | obuhvaćeno nije u skladu sa standardom po izboru: |
| Pneumatski priključak 1 | Priključna baza veličine 18 mm prema ISO 15407-2 |
| Pneumatski priključak: 2 | Priključna baza veličine 18 mm prema standardu ISO 15407-2 |
| Pneumatski priključak 3 | Priključna baza veličine 18 mm prema standardu ISO 15407-2 |
| Pneumatski priključak: 4 | Priključna baza veličine 18 mm prema ISO 15407-2 |
| Pneumatski priključak: 5 | Priključna baza veličine 18 mm prema standardu ISO 15407-2 |
| Napomena o materijalu | RoHS-usaglašen |
| Radni materijal zaptivki | FPM HNBR NBR |
| Materijal kućišta | Aluminijum liven pod pritiskom PA |
| Materijal vijaka | Pocinkovani čelik |