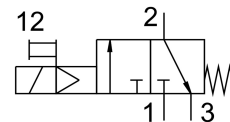


# ON/OFF ventil MS6N-EE-1/4-V110-S

Broj dela: 538767

FESTO



## Tehnički list

Karakteristika	Vrednost
Dizajn	Zasun sa klipom
Vrsta aktiviranja	električni
Funkcija ispuštanja vazduha	bez prigušivanja
Ručna pomoćna aktivacija	zaustavno impulsno
Način vraćanja u prethodni položaj	mehaničke opruge
Vrsta upravljanja	sa predupravljanjem
Funkcija ventila	3/2 zatvoreno, monostabilno
Radni pritisak	4 bar...10 bar
C-vrednost	11 l/sbar
b-vrednost	0.5
Normalni nominalni protok	2600 l/min
Trajanje uključivanja	100%
Karakteristične vrednosti za kaleme	110 V AC: 50/60 Hz, snaga pritezanja 3,0 VA, snaga zadržavanja 2,4 VA
Dozvoljene oscilacije napona	+/- 10 %
Radni medij	Komprimovani vazduh u skladu sa ISO 8573-1:2010 [7:4:4] Inertni gasovi
Napomena o radnom/upravljačkom mediju	Moguća primena zauljenog vazduha (u tom slučaju se zauljivanje mora nastaviti)
Najviši stepen otpornosti na koroziju KBK	2 - umerena izloženost koroziji
Napomena o materijalu	RoHS-usaglašen
LABS usklađenost	VDMA24364-B2-L
Vrsta zaštite	IP65
Temperatura okruženja	-10 °C...60 °C
Dozvola	c UL us - Recognized (OL)
Pogodnost za prehrambene proizvode	vidi dodatne informacije o materijalima
Vrsta pričvršćenja	po izboru: Ugradnja voda sa priborom
Ugradni položaj	Proizvoljan
Smer strujanja	nije reverzibilno
Težina proizvoda	816 g
Pneumatski priključak 1	1/4 NPT

<b>Karakteristika</b>	<b>Vrednost</b>
Pneumatski priključak: 2	1/4 NPT
Pneumatski priključak 3	G1/2
Snabdevanjem upravljačkim vazduhom	interno
Električni priključak	Oblik C Priključak prema standardu DIN EN 175301-803 četvorougona konstrukcija
Radni materijal zaptivki	NBR
Materijal kućišta	Aluminijum liven pod pritiskom