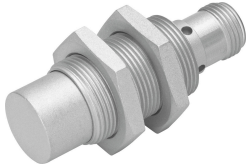


# Senzor položaja SIEF-M18B-PS-S-L-WA

Broj dela: 538301

FESTO



## Tehnički list

Karakteristika	Vrednost
Oblik	okrugli
Odgovara standardu	EN 60947-5-2
Dozvola	RCM oznaka c UL us – Listed (OL)
CE-oznaka (vidi Izjavu o usaglašenosti)	prema EU direktivi o elektromagnetnoj kompatibilnosti
Princip merenja	induktivno
Projektovano isključno odstojanje	5 mm
Obezbeđeno isključno odstojanje	4.05 mm
Faktori redukcije	Aluminijum = 1,0 Nerdajući čelik St 18/8 = 1,0 Bakar = 1,0 Mesing = 1,0 Čelik St 37 = 1,0
Temperatura okruženja	-30 °C...85 °C
Preciznost ponavljanja	0.1 mm
Uklopni izlaz	PNP
Funkcija uklopnog elementa	Zatvarač
Histereza	0.15 mm...0.75 mm
Maks. frekvencija uključivanja DC	2500 Hz
Maks. izlazna struja	200 mA
Pad napona	1.8 V
Otpornost na kratki spoj	sa taktovima
Opseg radnog pritiska DC	10 V...30 V
Preostala valovitost	10 %
Struja u praznom hodu	15 mA
Zaštita od zamene polova	za sve elektronske priključke
Električni priključak	3-polni Fixcon M12x1 Priključak
Veličina konstrukcije	M18
Vrsta pričvršćenja	sa osiguravajućom navrtkom
Obrtni momenat pritezanja	15 Nm
Vrsta ugradnje	neposredno

<b>Karakteristika</b>	<b>Vrednost</b>
Težina proizvoda	48 g
Materijal kućišta	Mesing PBT Premazano PTFE-om
Prikaz uklopnog stanja	LED žuti
Vrsta zaštite	IP67
Otpornost na ometanje magnetnim poljima	Magnetno jednosmerno i naizmenično polje
Najviši stepen otpornosti na koroziju KBK	0 - bez izloženosti koroziji
Dodatna informacija o izboru senzora	sa faktorom redukcije 1 - otporno na magnetno polje
Električni izlaz	PNP
Izbor izvedbe senzora	WA otporan na prskanje pri zavarivanju