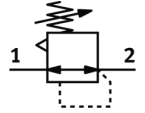
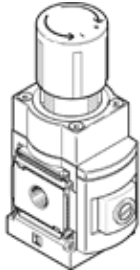


Precizni regulator pritiska MS6N-LRP-1/4-D2-A8-Z

Broj artikla: 538030

FESTO

indirektno upravljani regulator, radni pritisak do 0,7 bara, izlaz pritiska prema napred.



Tehnički podaci

| Svojstvo | Vrednost |
|--|---|
| Veličina | 6 |
| Serijski broj | MS |
| Osiguranje aktiviranja | Okretno dugme sa blokadom |
| Položaj ugradnje | proizvoljno |
| Konstruktivna struktura | predupravljeni precizni membranski regulator |
| Funkcija kontrolera | Izlazni pritisak konstantan sa sekundarnim odzračivanjem |
| Manometar | Prepared for G1/8 |
| Operating pressure MPa | 0,1 ... 1,4 MPa |
| Pogonski pritisak | 1 ... 14 bar |
| Područje regulacije pritiska | 0,05 ... 0,7 bar |
| Maks. histerezis pritiska | 0,02 bar |
| Protok sekundarnog odzračivanja | ≥ 220 l/min |
| Normalni nazivni protok | ≥ 800 l/min |
| Pogonski medijum | Kompresovani vazduh prema ISO 8573-1:2010 [7:4:4] Inertni gasovi |
| Napomena o mediju pogona i upravljanja | Nauljeni pogon nije moguć |
| Klasa korozione otpornosti KBK | 2 - Moderate corrosion stress |
| PWIS conformity | VDMA24364-B2-L |
| Temperatura ležaja | -10 ... 60 °C |
| Temperatura medijuma | -10 ... 60 °C |
| Temperatura okoline | -10 ... 60 °C |
| Težina proizvoda | 1.000 g |
| Vrsta pričvršćenja | Ugradnja prednje ploče Ugradnja vodova sa priborom po izboru: |
| Pneumatski priključak 1 | 1/4 NPT |
| Pneumatski priključak 2 | 1/4 NPT |
| Pneumatski priključak 3 | G1/4 |
| Materijal - napomena | RoHS komfornost |
| Material seals | NBR |
| Material housing | Aluminijum |