

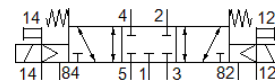
Elektromagnetni ventil

VMPA2-M1H-G-S-G1/8-PI

Broj artikla: 537975

FESTO

za ventilski blok MPA-S.



Tehnički podaci

Svojstvo	Vrednost
Funkcija ventila	5/3 zatvoren
Način aktiviranja	električno
Veličina ventila	20 mm
Normalni nazivni protok	610 l/min
Operating pressure MPa	-0,09 ... 1 MPa
Pogonski pritisak	-0,9 ... 10 bar
Konstruktivna struktura	Klipni klizač
Vrsta resetovanja	mehanička opruga
Dozvola	c UL us - Recognized (OL)
CE znak (vidi izjavu o usklađenosti)	prema EU-EMV-smernici in accordance with EU RoHS directive
UKCA marking (see declaration of conformity)	To UK instructions for EMC To UK RoHS instructions
Mehanička zaštita	IP65 u montiranom stanju prema IEC 60529
Odzračna funkcija	se može prigušiti
Princip zaptivanja	mekano
Položaj ugradnje	proizvoljno
Ručno pomoćno aktiviranje	sa blokiranjem Dodirno
Vrsta upravljanja	predupravljano
Snabdevanje upravljačkim vazduhom	eksterno
Smer protoka	reverzibilno
Overlap	Positive overlap
Signal status display	Da
Pilot pressure MPa	0,3 ... 0,8 MPa
Pritisak upravljanja	3 ... 8 bar
Pogodno za vakuum	Da
Normalni nazivni protok sa QS-8	610 l/min
Vreme isključenja	40 ms
Vreme uključenja	10 ms
Vreme povratnog signala sklopke	21 ms
Maks. pozitivni ispitni impuls kod 0 signala	400 µs
Maks. negativni ispitni impuls kod 1 signala	900 µs
Dozvoljena kolebanja napona	+/- 25 %
Pogonski medijum	Kompresovani vazduh prema ISO 8573-1:2010 [7:4:4]
Napomena o mediju pogona i upravljanja	Nauljeni pogon je moguć (u daljnjem pogonu potreban)
Otpornost na vibracije	Ispitivanje transporta sa stepenom težine 2 prema FN 942017-4 i EN 60068-2-6
Udarna čvrstoća	Shock test with severity level 2 in accordance with FN 942017-5 and EN 60068-2-27
Klasa korozijske otpornosti KBK	1 - Low corrosion stress
PWIS conformity	VDMA24364-B1/B2-L

Svojstvo	Vrednost
Temperatura ležaja	-20 ... 40 °C
Temperatura medijuma	-5 ... 50 °C
Relativna vlažnost vazduha	Max. 90% at 40°C
Temperatura okoline	-5 ... 50 °C
Maks. pritezni moment, pričvršćenje ventila	0,65 Nm
Težina proizvoda	325 g
Električni priključak	4-polno M8x1 Utikači prema EN 60947-5-2
Vrsta pričvršćenja	sa prolaznim otvorom
Priključak, upravljački pomoćni vazduh 12/14	M5
Priključak, upravljački odlazni vazduh 82/84	M5
Pneumatski priključak 1	G1/8
Pneumatski priključak 2	G1/8
Pneumatski priključak 3	G1/8
Pneumatski priključak 4	G1/8
Pneumatski priključak 5	G1/8
Materijal - napomena	RoHS komfornost
Material seals	NBR
Material housing	Aluminijumski odlivak