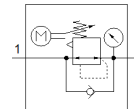
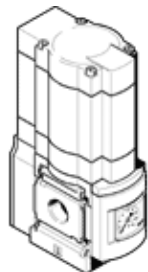


Električni regulator pritiska MS6N-LRE-1/2-D6-Z

Broj artikla: 536508

FESTO

indirektno upravljani regulator, radni pritisak do 7 bara.
Komponenta se više ne proizvodi. Isporučuje se do 2023. Vidi Support
Portal za alternativni proizvod.



Tehnički podaci

| Svojstvo | Vrednost |
|---|---|
| Veličina | 6 |
| Serijski broj | MS |
| Položaj ugradnje | proizvoljno po mogućnosti vertikalno |
| Konstruktivna struktura | električno podesivi regulator pritiska |
| Otpornost na kratak spoj | za sve električne priključke |
| Funkcija kontrolera | Izlazni pritisak konstantan sa predpritiskom kompenzacijom sa sekundarnim odzračivanjem |
| Manometar | sa manometrom |
| Operating pressure MPa | 0,08 ... 2 MPa |
| Pogonski pritisak | 0,8 ... 20 bar |
| Područje regulacije pritiska | 0,3 ... 7 bar |
| Maks. histerezis pritiska | 0,25 bar |
| Normalni nazivni protok | 6.500 l/min |
| Trajanje navođenja kod 25 °C | maks. 90 s |
| Tip ulaza | prema IEC 61131-2 bez galvanskog razdvajanja |
| Nazivni pogonski napon DC | 24 V |
| Potrošnja struje kod nazivnog radnog napona | maks. 1 A |
| Potrošnja struje | Max 3.5 A at 24 V DC |
| Odnos trajanja navođenje / pauza | 1:3 |
| Dozvoljena kolebanja napona | +/- 10 % |
| CE znak (vidi izjavu o usklađenosti) | prema EU-EMV-smernici |
| Pogonski medijum | Kompresovani vazduh prema ISO 8573-1:2010 [7:4:4] Inertni gasovi |
| Napomena o mediju pogona i upravljanja | Nauljeni pogon je moguć (u daljnjem pogonu potreban) |
| Klasa korozione otpornosti KBK | 2 - Moderate corrosion stress |
| PWIS conformity | VDMA24364-B2-L |
| Temperatura ležaja | -10 ... 50 °C |
| Food-safe | See Supplementary material information |
| Temperatura medijuma | 0 ... 50 °C |
| Mehanička zaštita | IP65 |
| Temperatura okoline | 0 ... 50 °C |
| Težina proizvoda | 1.280 g |
| Kabl interface | Ulaz: M12x1-utikač, 5-polni |
| Vrsta pričvršćenja | Ugradnja vodova sa priborom po izboru: |
| Pneumatski priključak 1 | 1/2 NPT |
| Pneumatski priključak 2 | 1/2 NPT |
| Material seals | NBR |
| Material housing | Aluminijumski odlivak |
| Material membrane | NBR |