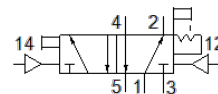
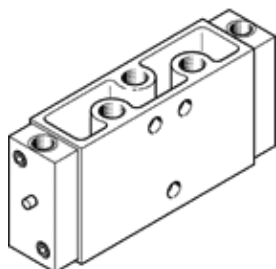


Pneumatski ventil

JH-5-1/2-EX

Broj artikla: 536037

FESTO



Tehnički podaci

| Svojstvo | Vrednost |
|--|--|
| Funkcija ventila | 5/2 bistabilan |
| Način aktiviranja | Pneumatski |
| Širina | 52 mm |
| Normalni nazivni protok | 4.500 l/min |
| Operating pressure MPa | 0 ... 1 MPa |
| Pogonski pritisak | 0 ... 10 bar |
| Konstruktivna struktura | Tanjir - sedište |
| CE znak (vidi izjavu o usklađenosti) | prema EU-Ex-zaštita-smernica (ATEX) |
| UKCA marking (see declaration of conformity) | To UK EX instructions |
| ATEX kategorija gasa | II 2G |
| ATEX kategorija prašine | II 2D |
| Ex vrsta zaštite od zapaljivanja - gas | Ex h IIC T4 Gb |
| Ex vrsta zaštite od zapaljivanja - prašina | Ex h IIIC T130°C Db |
| Ex temperatura okoline | -10°C ≤ Ta ≤ +60°C |
| Odobrenje Eksplozivne zaštite izvan EU | EPL Db (GB) EPL Gb (GB) |
| Nazivni prečnik | 14 mm |
| Mera mreže | 69 mm |
| Odzračna funkcija | se može prigušiti |
| Princip zaptivanja | mekano |
| Položaj ugradnje | proizvoljno |
| Ručno pomoćno aktiviranje | sa blokiranjem |
| Vrsta upravljanja | direktno |
| Snabdevanje upravljačkim vazduhom | eksterno |
| Smer protoka | nije reverzibilno |
| Overlap | Underlap |
| Pilot pressure MPa | 0,12 ... 1 MPa |
| Pritisak upravljanja | 1,2 ... 10 bar |
| b-vrednost | 0,3 |
| Maks. frekvencija prekidača | 12 Hz |
| Vreme povratnog signala sklopke | 3 ms |
| Pogonski medijum | Kompresovani vazduh prema ISO 8573-1:2010 [7:4:4] |
| Napomena o mediju pogona i upravljanja | Nauljeni pogon je moguć (u daljnjem pogonu potreban) |
| Klasa korozione otpornosti KBK | 1 - Low corrosion stress |
| PWIS conformity | VDMA24364-B1/B2-L |
| Temperatura ležaja | -20 ... 60 °C |
| Temperatura medijuma | -10 ... 60 °C |
| Medijum upravljanja | Kompresovani vazduh prema ISO 8573-1:2010 [7:4:4] |
| Temperatura okoline | -10 ... 60 °C |
| Težina proizvoda | 1.130 g |
| Vrsta pričvršćenja | na priključnoj letvi sa prolaznim otvorom po izboru: |
| Priključak, upravljački pomoćni vazduh 12 | G1/4 |
| Priključak, upravljački pomoćni vazduh 14 | G1/4 |
| Priključak / otvor | M5 |

| Svojstvo | Vrednost |
|-----------------------------------|-----------------------|
| Priključak, upravljački vazduh 12 | G1/4 |
| Pneumatski priključak 1 | G1/2 |
| Pneumatski priključak 2 | G1/2 |
| Pneumatski priključak 3 | G1/2 |
| Pneumatski priključak 4 | G1/2 |
| Pneumatski priključak 5 | G1/2 |
| Materijal - napomena | RoHS komfornost |
| Material seals | NBR TPE-U(PU) |
| Material housing | Aluminijumski odlivak |