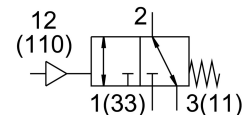
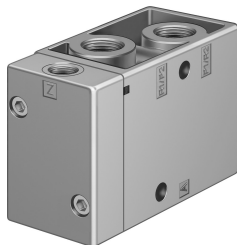


Pneumatski ventil VL/O-3-1/2-EX

Broj dela: 536030

FESTO



Tehnički list

Karakteristika	Vrednost
Funkcija ventila	3/2 otvoren/zatvoen monostabilan
Vrsta aktiviranja	pneumatski
Ugradna širina	52 mm
Normalni nominalni protok	3700 l/min
Pneumatski radni priključak	G1/2
Radni pritisak	-0.095 MPa...1 MPa -0.95 bar...10 bar
Dizajn	Ležište diska
Način vraćanja u prethodni položaj	mehaničke opruge
CE-oznaka (vidi Izjavu o usaglašenosti)	prema EU direktivi o zaštiti od eksplozija (ATEX)
UKCA znak (vidi Izjavu o usaglašenosti)	prema UK EX propisima
ATEX kategorija za gas	II 2G
ATEX kategorija za prašinu	II 2D
Eksplzivna zaštita i zaštita od paljenja gasa	Ex h IIC T4 Gb
Eksplzivna zaštita od paljenja prašine	Ex h IIIC T130°C Db
Ex temperatura u okruženju	-10°C ≤ Ta ≤ +60°C
Dozvola za Ex zaštitu izvan EU	EPL Db (GB) EPL Gb (US)
Nominalna širina	14 mm
Dimenzija mrežice	69 mm
Funkcija ispuštanja vazduha	sa mogućnošću prigušivanja
Princip zaptivanja	meko
Ugradni položaj	Proizvoljan
Ručna pomoćna aktivacija	nema
Vrsta upravljanja	direktni
Snabdevanjem upravljačkim vazduhom	eksterni
Smer strujanja	reverzibilno
Prekrivanje	negativno prekrivanje
Upravljački pritisak	0.1 MPa...1 MPa 1 bar...10 bar
b-vrednost	0.3
Uklopno vreme isklj.	30 ms

Karakteristika	Vrednost
Uklopno vreme uklj	17 ms
Zaštita od eksplozije	Zona 1 (ATEX) Zona 1 (UKEX) Zona 2 (ATEX) Zona 21 (ATEX) Zona 21 (UKEX) Zona 22 (ATEX)
Radni medij	Komprimovani vazduh u skladu sa ISO 8573-1:2010 [7:4:4]
Napomena o radnom/upravljačkom mediju	Moguća primena zauljenog vazduha (u tom slučaju se zauljivanje mora nastaviti)
Najviši stepen otpornosti na koroziju KBK	1 - mala izloženost koroziji
LABS usklađenost	VDMA24364-B1/B2-L
Temperatura skladištenja	-20 °C...60 °C
Temperatura medija	-10 °C...60 °C
Upravljački medijum	Komprimovani vazduh u skladu sa ISO 8573-1:2010 [7:4:4]
Temperatura okruženja	-10 °C...60 °C
Težina proizvoda	860 g
Vrsta pričvršćenja	po izboru: na priključnoj lajsni sa prolaznim otvorom
Priključak / otvor za ventilaciju	M5
Priključak za upravljački vazduh 110	G1/4
Priključak upravljačkog vazduha 12	G1/4
Pneumatski priključak 1	G1/2
Pneumatski priključak 11	G1/2
Pneumatski priključak: 2	G1/2
Pneumatski priključak 3	G1/2
Pneumatski priključak 33	G1/2
Napomena o materijalu	RoHS-usaglašen
Radni materijal zaptivki	NBR
Materijal kućišta	Aluminijum liven pod pritiskom