

# Elektromagnetni ventil

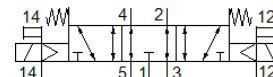
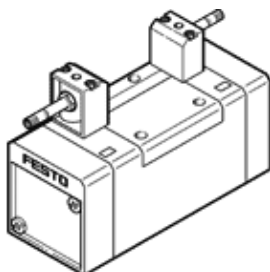
## MFH-5/3E-D-2-S-C-EX

Broj artikla: 535979

FESTO

Sa pomoćnim ručnim aktiviranjem, bez elektromagnetnog kalema i bez utičnice.

Elektromagnetni kalem i utičnicu treba posebno naručiti.



## Tehnički podaci

| Svojstvo                                     | Vrednost   |
|--|--|
| Funkcija ventila                             | 5/3 odzračen   |
| Način aktiviranja                            | električno   |
| Širina                                       | 54 mm  |
| Normalni nazivni protok                      | 2.300 l/min  |
| Operating pressure MPa                       | -0,09 ... 1,6 MPa  |
| Pogonski pritisak                            | -0,9 ... 16 bar  |
| Konstruktivna struktura                      | Klipni klizač  |
| Vrsta resetovanja                            | mehanička opruga   |
| CE znak (vidi izjavu o usklađenosti)         | prema EU-Ex-zaštita-smernica (ATEX)  |
| UKCA marking (see declaration of conformity) | To UK EX instructions  |
| ATEX kategorija gasa                         | II 2G  |
| ATEX kategorija prašine                      | II 2D  |
| Ex vrsta zaštite od zapaljivanja - gas       | Ex h IIC T4 Gb   |
| Ex vrsta zaštite od zapaljivanja - prašina   | Ex h IIIC T105°C Db  |
| Ex temperatura okoline                       | -5 °C ≤ Ta ≤ +40°C   |
| Odobrenje Eksplozivne zaštite izvan EU       | EPL Db (GB)<br>EPL Gb (GB)   |
| Mehanička zaštita                            | IP65   |
| Nazivni prečnik                              | 11,5 mm  |
| Mera mreže                                   | 56 mm  |
| Odzračna funkcija                            | se može prigušiti  |
| Princip zaptivanja                           | mekano   |
| Položaj ugradnje                             | proizvoljno  |
| Odgovara standardu                           | ISO 5599-1   |
| Ručno pomoćno aktiviranje                    | sa priborom se fiksira<br>Dodirno  |
| ISO kod                                      | 269  |
| Vrsta upravljanja                            | predupravljano   |
| Snabdevanje upravljačkim vazduhom            | eksterno   |
| Smer protoka                                 | reverzibilno   |
| Overlap                                      | Positive overlap   |
| Pritisak upravljanja                         | 3 ... 10 bar   |
| Vreme isključenja                            | 67 ms  |
| Vreme uključenja                             | 35 ms  |
| Maks. pozitivni ispitni impuls kod 0 signala | 2.200 μs   |
| Maks. negativni ispitni impuls kod 1 signala | 3.700 μs   |
| Pogonski medijum                             | Kompresovani vazduh prema ISO 8573-1:2010 [7:4:4]                                    |
| Napomena o mediju pogona i upravljanja       | Nauljeni pogon je moguć (u daljnjem pogonu potreban)                                 |
| Otpornost na vibracije                       | Transport application test with severity level 1 as per FN 942017-4 and EN 60068-2-6 |
| Udarne čvrstoća                              | Shock test with severity level 2 in accordance with FN 942017-5 and EN 60068-2-27    |
| PWIS conformity                              | VDMA24364-B1/B2-L  |

| Svojstvo                                  | Vrednost  |
|---|---|
| Temperatura medijuma                      | -10 ... 60 °C   |
| Nivo zvučnog pritiska                     | 85 dB(A)  |
| Medijum upravljanja                       | Kompresovani vazduh prema ISO 8573-1:2010 [7:4:4]     |
| Temperatura okoline                       | -5 ... 40 °C  |
| Težina proizvoda                          | 820 g   |
| Električni priključak                     | preko F kalema, naručiti posebno                      |
| Vrsta pričvršćenja                        | na priključnoj ploči<br>sa prolaznim otvorom i vijkom |
| Priključak, upravljački odlazni vazduh 82 | M5  |
| Priključak, upravljački odlazni vazduh 84 | M5  |
| Priključak, upravljački vazduh 12         | Priključna ploča veličine 2 prema ISO 5599-1          |
| Priključak, upravljački vazduh 14         | Priključna ploča veličine 2 prema ISO 5599-1          |
| Pneumatski priključak 1                   | Priključna ploča veličine 2 prema ISO 5599-1          |
| Pneumatski priključak 2                   | Priključna ploča veličine 2 prema ISO 5599-1          |
| Pneumatski priključak 3                   | Priključna ploča veličine 2 prema ISO 5599-1          |
| Pneumatski priključak 4                   | Priključna ploča veličine 2 prema ISO 5599-1          |
| Pneumatski priključak 5                   | Priključna ploča veličine 2 prema ISO 5599-1          |
| Materijal - napomena                      | RoHS komfornost                                       |
| Material seals                            | HNBR<br>NBR   |
| Material housing                          | Aluminijumski odlivak                                 |