

Elektromagnetni ventil

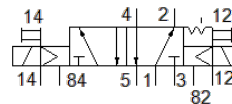
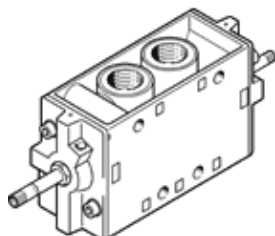
JMFH-5-1/2-S-EX

Broj artikla: 535917

FESTO

Sa pomoćnim ručnim aktiviranjem, bez elektromagnetnih kalema i bez utičnica.

Elektromagnetne kalemovne i utičnice treba posebno naručiti.



Tehnički podaci

Svojstvo	Vrednost
Funkcija ventila	5/2 bistabilan
Način aktiviranja	električno
Širina	52 mm
Normalni nazivni protok	4.500 l/min
Operating pressure MPa	0 ... 0,8 MPa
Pogonski pritisak	0 ... 8 bar
Konstruktivna struktura	Tanjir - sedište
CE znak (vidi izjavu o usklađenosti)	prema EU-Ex-zaštita-smernica (ATEX)
Odobrenje Eksplozivne zaštite izvan EU	EPL Db (GB) EPL Gb (GB)
UKCA marking (see declaration of conformity)	To UK EX instructions
ATEX kategorija gasa	II 2G
ATEX kategorija prašine	II 2D
Ex vrsta zaštite od zapaljivanja - gas	Ex h IIC T4 Gb
Ex vrsta zaštite od zapaljivanja - prašina	Ex h IIIC T130°C Db
Ex temperatura okoline	-5 °C ≤ Ta ≤ +40 °C
Mehanička zaštita	IP65
Nazivni prečnik	14 mm
Mera mreže	69 mm
Odzračna funkcija	se može prigušiti
Princip zaptivanja	mekano
Položaj ugradnje	proizvoljno
Ručno pomoćno aktiviranje	sa blokiranjem
Vrsta upravljanja	predupravljano
Snabdevanje upravljačkim vazduhom	eksterno
Smer protoka	nije reverzibilno
Overlap	Underlap
Pilot pressure MPa	0,1 ... 0,8 MPa
Pritisak upravljanja	1 ... 8 bar
b-vrednost	0,3
C vrednost	19,5 l/sbar
Maks. frekvencija prekidača	25 Hz
Vreme povratnog signala sklopke	20 ms
Maks. pozitivni ispitni impuls kod 0 signala	2.200 μs
Maks. negativni ispitni impuls kod 1 signala	3.700 μs
Parametri kalema	Potražite elektromagnetski kalem, morate ga naručiti posebno
Pogonski medijum	Kompresovani vazduh prema ISO 8573-1:2010 [7:4:4]
Napomena o mediju pogona i upravljanja	Nauljeni pogon je moguć (u daljnjem pogonu potreban)
Klasa korozione otpornosti KBK	1 - Low corrosion stress
PWIS conformity	VDMA24364-B1/B2-L
Temperatura ležaja	-20 ... 60 °C
Temperatura medijuma	-5 ... 40 °C
Medijum upravljanja	Kompresovani vazduh prema ISO 8573-1:2010 [7:4:4]

Svojstvo	Vrednost
Temperatura okoline	-5 ... 40 °C
Težina proizvoda	1.210 g
Električni priključak	preko F kalema, naručiti posebno
Vrsta pričvršćenja	na priključnoj letvi sa prolaznim otvorom po izboru:
Priključak, upravljački pomoćni vazduh 12	G1/8
Priključak, upravljački pomoćni vazduh 14	G1/8
Priključak / otvor	M5
Priključak, upravljački odlazni vazduh 82	M5
Priključak, upravljački odlazni vazduh 84	M5
Priključak, upravljački vazduh 12	G1/8
Pneumatski priključak 1	G1/2
Pneumatski priključak 2	G1/2
Pneumatski priključak 3	G1/2
Pneumatski priključak 4	G1/2
Pneumatski priključak 5	G1/2
Materijal - napomena	RoHS komfornost
Material seals	NBR TPE-U(PU)
Material housing	Aluminijumski odlivak