

# Elektromagnetni ventil

## JMFH-5-1/8-S-EX

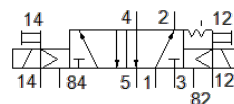
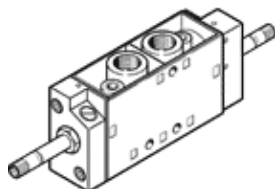
Broj artikla: 535915

FESTO

Sa pomoćnim ručnim aktiviranjem, bez elektromagnetnih kalema i bez utičnica.

Elektromagnetne kalemovce i utičnice treba posebno naručiti.

Ovaj tip je prikladan za vakuum.



## Tehnički podaci

Svojstvo	Vrednost
Funkcija ventila	5/2 bistabilan
Način aktiviranja	električno
Širina	26 mm
Normalni nazivni protok	600 l/min
Operating pressure MPa	0 ... 1 MPa
Pogonski pritisak	0 ... 10 bar
Konstruktivna struktura	Tanjir - sedište
CE znak (vidi izjavu o usklađenosti)	prema EU-Ex-zaštita-smernica (ATEX)
Odobrenje Eksplozivne zaštite izvan EU	EPL Db (GB) EPL Gb (GB)
UKCA marking (see declaration of conformity)	To UK EX instructions
ATEX kategorija gasa	II 2G
ATEX kategorija prašine	II 2D
Ex vrsta zaštite od zapaljivanja - gas	Ex h IIC T4 Gb
Ex vrsta zaštite od zapaljivanja - prašina	Ex h IIIC T130°C Db
Ex temperatura okoline	-5°C ≤ Ta ≤ +40°C
Mehanička zaštita	IP65
Nazivni prečnik	5 mm
Mera mreže	27 mm
Odzračna funkcija	se može prigušiti
Princip zaptivanja	mekano
Položaj ugradnje	proizvoljno
Ručno pomoćno aktiviranje	sa blokiranjem
Vrsta upravljanja	predupravljano
Snabdevanje upravljačkim vazduhom	eksterno
Smer protoka	nije reverzibilno
Overlap	Underlap
Pilot pressure MPa	0,12 ... 0,8 MPa
Pritisak upravljanja	1,2 ... 8 bar
Maks. frekvencija prekidača	25 Hz
Vreme povratnog signala sklopke	10 ms
Maks. pozitivni ispitni impuls kod 0 signala	2.200 μs
Maks. negativni ispitni impuls kod 1 signala	3.700 μs
Parametri kalema	Potražite elektromagnetski kalem, morate ga naručiti posebno
Pogonski medijum	Kompresovani vazduh prema ISO 8573-1:2010 [7:4:4]
Napomena o mediju pogona i upravljanja	Nauljeni pogon je moguć (u daljnjem pogonu potreban)
Klasa korozione otpornosti KBK	1 - Low corrosion stress
PWIS conformity	VDMA24364-B1/B2-L
Temperatura ležaja	-20 ... 60 °C
Temperatura medijuma	-5 ... 40 °C
Medijum upravljanja	Kompresovani vazduh prema ISO 8573-1:2010 [7:4:4]
Temperatura okoline	-5 ... 40 °C

Svojstvo	Vrednost
Težina proizvoda	260 g
Električni priključak	preko F kalema, naručiti posebno
Vrsta pričvršćenja	na PR-podnožju sa prolaznim otvorom po izboru:
Priključak / otvor	M5
Priključak, upravljački odlazni vazduh 82	M5
Priključak, upravljački odlazni vazduh 84	M5
Priključak, upravljački vazduh 12	M5
Priključak, upravljački vazduh 14	M5
Pneumatski priključak 1	G1/8
Pneumatski priključak 2	G1/8
Pneumatski priključak 3	G1/8
Pneumatski priključak 4	G1/8
Pneumatski priključak 5	G1/8
Materijal - napomena	RoHS komformnost
Material seals	NBR TPE-U(PU)
Material housing	Aluminijumski odlivak