

Elektromagnetni ventil

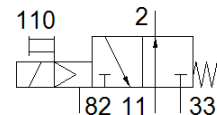
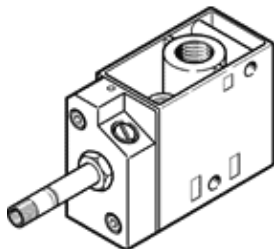
MOFH-3-1/8-EX

Broj artikla: 535903

FESTO

Sa pomoćnim ručnim aktiviranjem, bez elektromagnetnog kalema i bez utičnice.

Elektromagnetni kalem i utičnicu treba posebno naručiti.



Tehnički podaci

| Svojstvo | Vrednost |
|--|--|
| Funkcija ventila | 3/2 otvoren, monostabilan |
| Način aktiviranja | električno |
| Širina | 26 mm |
| Normalni nazivni protok | 500 l/min |
| Operating pressure MPa | 0,15 ... 0,8 MPa |
| Pogonski pritisak | 1,5 ... 8 bar |
| Konstruktivna struktura | Tanjir - sedište |
| Vrsta resetovanja | mehanička opruga |
| CE znak (vidi izjavu o usklađenosti) | prema EU-Ex-zaštita-smernica (ATEX) |
| Odobrenje Eksplozivne zaštite izvan EU | EPL Db (GB) EPL Gb (GB) |
| UKCA marking (see declaration of conformity) | To UK EX instructions |
| ATEX kategorija gasa | II 2G |
| ATEX kategorija prašine | II 2D |
| Ex vrsta zaštite od zapaljivanja - gas | Ex h IIC T4 Gb |
| Ex vrsta zaštite od zapaljivanja - prašina | Ex h IIIC T130°C Db |
| Ex temperatura okoline | -5 °C ≤ Ta ≤ +40 °C |
| Mehanička zaštita | IP65 |
| Nazivni prečnik | 5 mm |
| Mera mreže | 27 mm |
| Odzračna funkcija | se može prigušiti |
| Princip zaptivanja | mekano |
| Položaj ugradnje | proizvoljno |
| Ručno pomoćno aktiviranje | sa blokiranjem |
| Vrsta upravljanja | predupravljano |
| Smer protoka | nije reverzibilno |
| Overlap | Underlap |
| Vreme isključenja | 29 ms |
| Vreme uključanja | 9 ms |
| Maks. pozitivni ispitni impuls kod 0 signala | 2.200 μs |
| Maks. negativni ispitni impuls kod 1 signala | 3.700 μs |
| Parametri kalema | Potražite elektromagnetski kalem, morate ga naručiti posebno |
| Pogonski medijum | Kompresovani vazduh prema ISO 8573-1:2010 [7:4:4] |
| Napomena o mediju pogona i upravljanja | Nauljeni pogon je moguć (u daljnjem pogonu potreban) |
| Klasa korozione otpornosti KBK | 1 - Low corrosion stress |
| PWIS conformity | VDMA24364-B1/B2-L |
| Temperatura ležaja | -20 ... 60 °C |
| Temperatura medijuma | -5 ... 40 °C |
| Temperatura okoline | -5 ... 40 °C |
| Težina proizvoda | 240 g |
| Električni priključak | preko F kalema, naručiti posebno |
| Vrsta pričvršćenja | na priključnoj letvi sa prolaznim otvorom |

| Svojstvo | Vrednost |
|---|-----------------------|
| | po izboru: |
| Priključak / otvor | M5 |
| Priključak, upravljački odlazni vazduh 82 | M5 |
| Pneumatski priključak 1 | G1/8 |
| Pneumatski priključak 11 | G1/8 |
| Pneumatski priključak 2 | G1/8 |
| Pneumatski priključak 3 | G1/8 |
| Pneumatski priključak 33 | G1/8 |
| Materijal - napomena | RoHS komformnost |
| Material seals | NBR |
| Material housing | Aluminijumski odlivak |