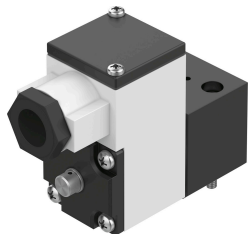


# Pilot ventil MGXIAH-3/2-0.8-24DC-EX

Broj dela: 535614

FESTO



## Tehnički list

Karakteristika	Vrednost
Funkcija ventila	3/2 zatvoreno, monostabilno
Vrsta aktiviranja	električni
Radni pritisak	-0.09 MPa...0.8 MPa -0.9 bar...8 bar -13.05 psi...116 psi
Dizajn	ON/OFF ventil
Način vraćanja u prethodni položaj	mehaničke opruge
CE-oznaka (vidi Izjavu o usaglašenosti)	prema EU direktivi o zaštiti od eksplozija (ATEX)
Dozvola za Ex zaštitu izvan EU	EPL Da (CN) EPL Da (IEC-EX) EPL Ga (CN) EPL Ga (IEC-EX)
Institucija koja izdaje sertifikat	ATEX: CML 17 ATEX 2046X CCC-Ex: 2020322307001726 IEC: IECEx CML 17.0030X
ATEX kategorija za gas	II 1G
ATEX kategorija za prašinu	II 1D
Eksplozivna zaštita i zaštita od paljenja gasa	Ex ia IIC T6...T5 Gb
Eksplozivna zaštita od paljenja prašine	Ex ia IIIC T 135 °C Db
Ex temperatura u okruženju	-40 °C ≤ Ta ≤ 50 °C / 65 °C
Vrsta zaštite	IP65
Ručna pomoćna aktivacija	zaustavno
Smer strujanja	nije reverzibilno
Trajanje uključivanja	100%
Klasa izolacionog materijala	H
Maks. ulazna snaga Pi	-40°C ~+50°C T6 = 2,98W -40°C ~+65°C T135°C = 2,98W -40°C ~+65°C T5 = 2,98W -40°C ~+65°C T6 = 1W
Maks. ulazni napon Ui	31 V
Maks ulazna struja Ie	0,67 A
Karakteristične vrednosti za kaleme	24 V DC: 1,5 W
efikasni unutrašnji induktivitet Ie	zanemarljivo malo
efikasni unutrašnji kapacitet Ci	zanemarljivo malo

Karakteristika	Vrednost
Dozvoljene oscilacije u frekvenciji	+/- 10 %
Zaštita od eksplozije	Zona 0 (ATEX) Zona 0 (CN) Zona 0 (IEC-EX) Zona 1 (ATEX) Zona 2 (ATEX) Zona 20 (ATEX) Zona 20 (CN) Zona 20 (IEC-EX) Zona 21 (ATEX) Zona 22 (ATEX)
Radni medij	Komprimovani vazduh u skladu sa ISO 8573-1:2010 [7:4:4]
Napomena o radnom/upravljačkom mediju	Moguća primena zauljenog vazduha (u tom slučaju se zauljivanje mora nastaviti)
Najviši stepen otpornosti na koroziju KBK	2 - umerena izloženost koroziji
LABS usklađenost	VDMA24364-Zona III
Temperatura okruženja	-20 °C...80 °C
Vrsta pričvršćenja	CNOMO
Napomena o materijalu	RoHS-usaglašen