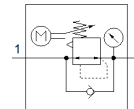


Električni regulator pritiska MS6-LRE-1/2-D6

Broj artikla: 535348

FESTO

indirektno upravljani regulator, radni pritisak do 7 bara.
Komponenta se više ne proizvodi. Isporučuje se do 2023. Vidi Support
Portal za alternativni proizvod.



Tehnički podaci

Svojstvo	Vrednost
Veličina	6
Serijski broj	MS
Položaj ugradnje	proizvoljno po mogućnosti vertikalno
Konstruktivna struktura	električno podesivi regulator pritiska
Otpornost na kratak spoj	za sve električne priključke
Funkcija kontrolera	Izlazni pritisak konstantan sa predpritiskom kompenzacijom sa sekundarnim odzračivanjem
Manometar	sa manometrom
Operating pressure MPa	0,08 ... 2 MPa
Pogonski pritisak	0,8 ... 20 bar
Područje regulacije pritiska	0,3 ... 7 bar
Maks. histerezis pritiska	0,25 bar
Normalni nazivni protok	6.500 l/min
Trajanje navođenja kod 25 °C	maks. 90 s
Tip ulaza	prema IEC 61131-2 bez galvanskog razdvajanja
Nazivni pogonski napon DC	24 V
Potrošnja struje kod nazivnog radnog napona	maks. 1 A
Potrošnja struje	Max 3.5 A at 24 V DC
Odnos trajanja navođenje / pauza	1:3
Dozvoljena kolebanja napona	+/- 10 %
CE znak (vidi izjavu o usklađenosti)	prema EU-EMV-smernici
Pogonski medijum	Kompresovani vazduh prema ISO 8573-1:2010 [7:4:4] Inertni gasovi
Napomena o mediju pogona i upravljanja	Nauljeni pogon je moguć (u daljnjem pogonu potreban)
Klasa korozione otpornosti KBK	2 - Moderate corrosion stress
PWIS conformity	VDMA24364-B1/B2-L
Temperatura ležaja	-10 ... 50 °C
Food-safe	See Supplementary material information
Temperatura medijuma	0 ... 50 °C
Mehanička zaštita	IP65
Temperatura okoline	0 ... 50 °C
Težina proizvoda	1.280 g
Kabl interface	Ulaz: M12x1-utikač, 5-polni
Vrsta pričvršćenja	Ugradnja vodova sa priborom po izboru:
Pneumatski priključak 1	G1/2
Pneumatski priključak 2	G1/2
Material seals	NBR
Material housing	Aluminijumski odlivak
Material membrane	NBR