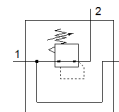
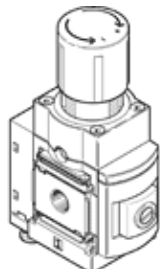


# Precizni regulator pritiska MS6N-LRPB-1/2-D2-VS-Z

Broj artikla: 534984

FESTO

indirektno upravljani regulator, radni pritisak do 0,7 bara, izlaz pritiska prema napred.



## Tehnički podaci

Svojstvo	Vrednost
Veličina	6
Serijski broj	MS
Osiguranje aktiviranja	Okretno dugme sa blokadom
Položaj ugradnje	proizvoljno
Konstruktivna struktura	predupravljeni precizni membranski regulator
Funkcija kontrolera	Izlazni pritisak konstantan sa sekundarnim odzračivanjem
Operating pressure MPa	0,1 ... 1,4 MPa
Pogonski pritisak	1 ... 14 bar
Područje regulacije pritiska	0,05 ... 0,7 bar
Maks. histerezis pritiska	0,02 bar
Protok sekundarnog odzračivanja	≥ 220 l/min
Normalni nazivni protok	≥ 1.600 l/min
Pogonski medijum	Kompresovani vazduh prema ISO 8573-1:2010 [7:4:4] Inertni gasovi
Napomena o mediju pogona i upravljanja	Nauljeni pogon nije moguć
Klasa korozione otpornosti KBK	2 - Moderate corrosion stress
PWIS conformity	VDMA24364-B2-L
Temperatura ležaja	-10 ... 60 °C
Temperatura medijuma	-10 ... 60 °C
Temperatura okoline	-10 ... 60 °C
Težina proizvoda	1.000 g
Vrsta pričvršćenja	Ugradnja prednje ploče Ugradnja vodova sa priborom po izboru:
Pneumatski priključak 1	1/2 NPT
Pneumatski priključak 2	1/2 NPT
Pneumatski priključak 3	G1/4
Materijal - napomena	RoHS komfornost
Material seals	NBR
Material housing	Aluminijum