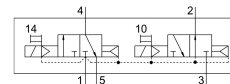


Elektromagnetni ventil VSVA-B-T32H-AH-A2-1R2L

Broj dela: 534773

FESTO



Tehnički list

| Karakteristika | Vrednost |
|---|---|
| Funkcija ventila | 2x3/2 otvoreno/zatvoreno monostabilno |
| Vrsta aktiviranja | električni |
| Ugradna širina | 18 mm |
| Normalni nominalni protok | 400 l/min |
| Pneumatski radni priključak | Priključna baza veličine 18 mm prema ISO 15407-1 Priključna ploča veličine 02 prema VDMA 24563 |
| Pogonski napon | 24V DC |
| Radni pritisak | 0.3 MPa...0.8 MPa 3 bar...8 bar |
| Dizajn | Zasun sa klipom |
| Način vraćanja u prethodni položaj | pneumatska opruga |
| Dozvola | C-Tick c UL us - Recognized (OL) |
| CE-oznaka (vidi Izjavu o usaglašenosti) | prema EU direktivi o elektromagnetnoj kompatibilnosti |
| UKCA znak (vidi Izjavu o usaglašenosti) | prema UK propisima za elektromagnetnu kompatibilnost prema UK RoHS propisima |
| Vrsta zaštite | IP65 |
| Nominalna širina | 5 mm |
| Funkcija ispuštanja vazduha | sa mogućnošću prigušivanja |
| Princip zaptivanja | meko |
| Ugradni položaj | Proizvoljan |
| Odgovara standardu | ISO 15407-1 VDMA 24563 |
| Ručna pomoćna aktivacija | impulsno |
| Vrsta upravljanja | sa predupravljanjem |
| Snabdevanjem upravljačkim vazduhom | interno |
| Smer strujanja | nije reverzibilno |
| Prekrivanje | pozitivno preklapanje |
| Zaštita od zamene polova | za sve elektronske priključke |
| Dodatne funkcije | Sniženje struje blokiranja Zaštitno isključivanje |
| Prikaz statusa signala | LED |
| Protočni ventil | 600 l/min |

| Karakteristika | Vrednost |
|---|--|
| Protok ventila na pojedinačnoj ventilskoj bazi | 450 l/min |
| Protočni ventil pneumatski međupovezan | 400 l/min |
| Uklopno vreme isklj. | 22 ms |
| Uklopno vreme uklj | 10 ms |
| Opseg radnog pritiska DC | 21.6 V...26.4 V |
| Trajanje uključivanja | 100% |
| Maks. pozitivni impuls ispitivanja pri signalu 0 | 500 µs |
| Maks. negativni impuls ispitivanja pri signalu 1 | 500 µs |
| Karakteristične vrednosti za kaleme | 24 V DC: niskonaponska faza 1,0 W, visokonaponska faza 2,4 W |
| Radni medij | Komprimovani vazduh u skladu sa ISO 8573-1:2010 [7:4:4] |
| Napomena o radnom/upravljačkom mediju | Moguća primena zauljenog vazduha (u tom slučaju se zauljivanje mora nastaviti) |
| Otpornost na oscilacije | Provera primene za transport sa stepenom oštine 2 prema FN 942017-4 i EN 60068-2-6 |
| Otpornost na udare | Šok provera prema stepenu oštine 2 u skladu sa FN 942017-5 i EN 60068-2-27 |
| Najviši stepen otpornosti na koroziju KBK | 2 - umerena izloženost koroziji |
| LABS usklađenost | VDMA24364-B1/B2-L |
| Temperatura medija | -5 °C...50 °C |
| Relativna vlažnost vazduha | 0 - 90 % |
| Zaštita od direktnog ili indirektnog dodirivanja | PELV |
| Temperatura okruženja | -5 °C...50 °C |
| Maks. obrtni momenat pritezanja za pričvršćenje ventila | 0.9 Nm...1.1 Nm |
| Težina proizvoda | 140 g |
| Električni priključak | 4-polni M8x1 Električni priključak okrugao konstrukcioni oblik |
| Vrsta pričvršćenja | na priključnoj ploči |
| Napomena o materijalu | RoHS-usaglašen |