

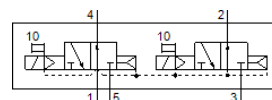
Elektromagnetni ventil

VSVA-B-T32U-AH-A2-1R2L

Broj artikla: 534772

FESTO

Sa centralnim utikačem, okrugla izvedba M8x1.



Tehnički podaci

Svojstvo	Vrednost
Funkcija ventila	2x3/2 otvoren, monostabilan
Način aktiviranja	električno
Širina	18 mm
Normalni nazivni protok	400 l/min
Operating pressure MPa	0,3 ... 0,8 MPa
Pogonski pritisak	3 ... 8 bar
Konstruktivna struktura	Klipni klizač
Vrsta resetovanja	pneumatska opruga
Dozvola	C-Tick c UL us - Recognized (OL)
CE znak (vidi izjavu o usklađenosti)	prema EU-EMV-smernici
UKCA marking (see declaration of conformity)	To UK instructions for EMC To UK RoHS instructions
Mehanička zaštita	IP65
Nazivni prečnik	5 mm
Odzračna funkcija	se može prigušiti
Princip zaptivanja	mekano
Položaj ugradnje	proizvoljno
Odgovara standardu	ISO 15407-1 VDMA 24563
Ručno pomoćno aktiviranje	Dodirno
Vrsta upravljanja	predupravljano
Snabdevanje upravljačkim vazduhom	interno
Smer protoka	nije reverzibilno
Overlap	Positive overlap
Zaštita od zamene polova	za sve električne priključke
Dodatne funkcije	Smanjenje struje držanja Safety shut-off
Signal status display	LED
Protok, ventil	600 l/min
Protok ventila na pojedinačnoj priključnoj ploči	450 l/min
Protok pneumatski povezanog ventila	400 l/min
Vreme isključenja	22 ms
Vreme uključenja	10 ms
Područje pogonskog napona DC	21,6 ... 26,4 V
Trajanje uključenosti	100 %
Maks. pozitivni ispitni impuls kod 0 signala	500 µs
Maks. negativni ispitni impuls kod 1 signala	500 µs
Parametri kalema	24 V DC:izlaz sa malom strujom 1 W, izlaz sa većom strujom 2,4 W
Pogonski medijum	Kompresovani vazduh prema ISO 8573-1:2010 [7:4:4]
Napomena o mediju pogona i upravljanja	Nauljeni pogon je moguć (u daljnjem pogonu potreban)
Otpornost na vibracije	Ispitivanje transporta sa stepenom težine 2 prema FN 942017-4 i EN 60068-2-6

Svojstvo	Vrednost
Udarna čvrstoća	Shock test with severity level 2 in accordance with FN 942017-5 and EN 60068-2-27
Klasa korozione otpornosti KBK	2 - Moderate corrosion stress
PWIS conformity	VDMA24364-B1/B2-L
Temperatura medijuma	-5 ... 50 °C
Relativna vlažnost vazduha	0 - 90 %
Zaštita od direktnog i indirektnog dodira	Protective extra-low voltage with safe disconnection (PELV)
Temperatura okoline	-5 ... 50 °C
Maks. pritezni moment, pričvršćenje ventila	0,9 ... 1,1 Nm
Težina proizvoda	140 g
Električni priključak	4-polno M8x1 Centralni utikač okrugli oblik
Vrsta pričvršćenja	na priključnoj ploči
Materijal - napomena	RoHS komformnost