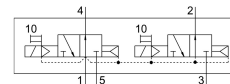


Elektromagnetni ventil VSVA-B-T32U-AH-A1-1R5L

Broj dela: 534553

FESTO



Tehnički list

Karakteristika	Vrednost
Funkcija ventila	2x3/2 otvoren monostabilan
Vrsta aktiviranja	električni
Ugradna širina	26 mm
Normalni nominalni protok	900 l/min
Pneumatski radni priključak	Priključna baza veličine 26 mm prema ISO 15407-1
Pogonski napon	24V DC
Radni pritisak	0.3 MPa...0.8 MPa 3 bar...8 bar
Dizajn	Zasun sa klipom
Način vraćanja u prethodni položaj	pneumatska opruga
Dozvola	RCM oznaka c UL us - Recognized (OL)
CE-oznaka (vidi Izjavu o usaglašenosti)	prema EU direktivi o elektromagnetnoj kompatibilnosti
UKCA znak (vidi Izjavu o usaglašenosti)	prema UK propisima za elektromagnetnu kompatibilnost prema UK RoHS propisima
Vrsta zaštite	IP65 NEMA 4
Nominalna širina	9 mm
Dimenzija mrežice	27 mm
Funkcija ispuštanja vazduha	sa mogućnošću prigušivanja preko prigušne ploče preko pojedinačne ventilske baze
Princip zaptivanja	meko
Ugradni položaj	Proizvoljan
Odgovara standardu	ISO 15407-1
Ručna pomoćna aktivacija	impulsno
Vrsta upravljanja	sa predupravljanjem
Snabdevanjem upravljačkim vazduhom	interno
Smer strujanja	nije reverzibilno
Prekrivanje	pozitivno preklapanje
Zaštita od zamene polova	za sve elektronske priključke
Dodatne funkcije	Sniženje struje blokiranja Zaštitno isključivanje

Karakteristika	Vrednost
Prikaz statusa signala	LED
Protočni ventil	1250 l/min
Protok ventila na pojedinačnoj ventilskoj bazi	1000 l/min
Protočni ventil pneumatski međupovezan	900 l/min
Uklopno vreme isklj.	33 ms
Uklopno vreme uklj	20 ms
Trajanje uključivanja	100%
Maks. pozitivni impuls ispitivanja pri signalu 0	400 µs
Maks. negativni impuls ispitivanja pri signalu 1	100 µs
Nominalna struja privlačenja elektromagnetne zavojnice	110 mA do 20 ms
Nominalna struja pri smanjenju struje	30 mA posle 20 ms
Karakteristične vrednosti za kaleme	24 V DC: niskonaponska faza 1,0 W, visokonaponska faza 2,4 W
Dozvoljene oscilacije napona	+/- 10 %
Radni medij	Komprimovani vazduh u skladu sa ISO 8573-1:2010 [7:4:4]
Napomena o radnom/upravljačkom mediju	Moguća primena zauljenog vazduha (u tom slučaju se zauljivanje mora nastaviti)
Otpornost na oscilacije	Provera primene za transport sa stepenom oštine 2 prema FN 942017-4 i EN 60068-2-6
Otpornost na udare	Šok provera prema stepenu oštine 2 u skladu sa FN 942017-5 i EN 60068-2-27
Najviši stepen otpornosti na koroziju KBK	2 - umerena izloženost koroziji
LABS usklađenost	VDMA24364-B1/B2-L
Temperatura medija	-5 °C...50 °C
Relativna vlažnost vazduha	0 - 90 %
Zaštita od direktnog ili indirektnog dodirivanja	PELV
Upravljački medijum	Komprimovani vazduh u skladu sa ISO 8573-1:2010 [7:4:4]
Temperatura okruženja	-5 °C...50 °C
Maks. obrtni momenat pritezanja za pričvršćenje ventila	1.8 Nm...2.2 Nm
Težina proizvoda	270 g
Električni priključak	3-polni M12x1 Električni priključak okrugao konstrukcioni oblik
Vrsta pričvršćenja	na priključnoj ploči sa prolaznim otvorom i vijkom
Napomena o materijalu	RoHS-usaglašen
Radni materijal zaptivki	FPM HNBR NBR
Materijal kućišta	Aluminijum liven pod pritiskom