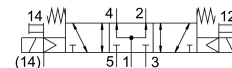
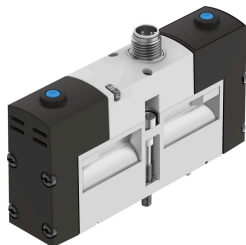


Elektromagnetni ventil VSVA-B-P53U-ZH-A1-1R5L

Broj dela: 534551

FESTO



Tehnički list

| Karakteristika | Vrednost |
|---|--|
| Funkcija ventila | 5/3 sa ventilacijom |
| Vrsta aktiviranja | električni |
| Ugradna širina | 26 mm |
| Normalni nominalni protok | 1000 l/min |
| Pneumatski radni priključak | Priključna baza veličine 26 mm prema ISO 15407-1 |
| Pogonski napon | 24V DC |
| Radni pritisak | -0.09 MPa...1.6 MPa -0.9 bar...16 bar |
| Dizajn | Zasun sa klipom |
| Način vraćanja u prethodni položaj | mehaničke opruge |
| Dozvola | RCM oznaka c UL us - Recognized (OL) |
| CE-oznaka (vidi Izjavu o usaglašenosti) | prema EU direktivi o elektromagnetnoj kompatibilnosti |
| UKCA znak (vidi Izjavu o usaglašenosti) | prema UK propisima za elektromagnetnu kompatibilnost prema UK RoHS propisima |
| Vrsta zaštite | IP65 NEMA 4 |
| Nominalna širina | 9 mm |
| Dimenzija mrežice | 27 mm |
| Funkcija ispuštanja vazduha | sa mogućnošću prigušivanja preko prigušne ploče preko pojedinačne ventilske baze |
| Princip zaptivanja | meko |
| Ugradni položaj | Proizvoljan |
| Odgovara standardu | ISO 15407-1 |
| Ručna pomoćna aktivacija | impulsno |
| Vrsta upravljanja | sa predupravljanjem |
| Snabdevanjem upravljačkim vazduhom | eksterni |
| Smer strujanja | Proizvoljan |
| Prekrivanje | pozitivno preklapanje |
| Zaštita od zamene polova | za sve elektronske priključke |
| Dodatne funkcije | Sniženje struje blokiranja Zaštitno isključivanje |

| Karakteristika | Vrednost |
|---|--|
| Prikaz statusa signala | LED |
| Upravljački pritisak | 0.3 MPa...0.8 MPa 3 bar...8 bar |
| Protočni ventil | 1400 l/min |
| Protok ventila na pojedinačnoj ventilskoj bazi | 1100 l/min |
| Protočni ventil pneumatski međupovezan | 1000 l/min |
| Uklopno vreme isklj. | 52 ms |
| Uklopno vreme uklj | 20 ms |
| Trajanje uključivanja | 100% |
| Maks. pozitivni impuls ispitivanja pri signalu 0 | 400 µs |
| Maks. negativni impuls ispitivanja pri signalu 1 | 100 µs |
| Nominalna struja privlačenja elektromagnetne zavojnice | 110 mA do 20 ms |
| Nominalna struja pri smanjenju struje | 30 mA posle 20 ms |
| Karakteristične vrednosti za kaleme | 24 V DC: niskonaponska faza 1,0 W, visokonaponska faza 2,4 W |
| Dozvoljene oscilacije napona | +/- 10 % |
| Radni medij | Komprimovani vazduh u skladu sa ISO 8573-1:2010 [7:4:4] |
| Napomena o radnom/upravljačkom mediju | Moguća primena zauljenog vazduha (u tom slučaju se zauljivanje mora nastaviti) |
| Otpornost na oscilacije | Provera primene za transport sa stepenom oštine 2 prema FN 942017-4 i EN 60068-2-6 |
| Otpornost na udare | Šok provera prema stepenu oštine 2 u skladu sa FN 942017-5 i EN 60068-2-27 |
| Najviši stepen otpornosti na koroziju KBK | 2 - umerena izloženost koroziji |
| LABS usklađenost | VDMA24364-B1/B2-L |
| Temperatura medija | -5 °C...50 °C |
| Relativna vlažnost vazduha | 0 - 90 % |
| Zaštita od direktnog ili indirektnog dodirivanja | PELV |
| Upravljački medijum | Komprimovani vazduh u skladu sa ISO 8573-1:2010 [7:4:4] |
| Temperatura okruženja | -5 °C...50 °C |
| Maks. obrtni momenat pritezanja za pričvršćenje ventila | 1.8 Nm...2.2 Nm |
| Težina proizvoda | 270 g |
| Električni priključak | 3-polni M12x1 Električni priključak okrugao konstrukcioni oblik |
| Vrsta pričvršćenja | na priključnoj ploči sa prolaznim otvorom i vijkom |
| Priključak za upravljački vazduh 12/14 | Priključna baza veličine 26 mm prema ISO 15407-1 |
| Priključak upravljačkog izduvnog vazduha 82/84 | obuhvaćeno nije u skladu sa standardom po izboru: |
| Napomena o materijalu | RoHS-usaglašen |
| Radni materijal zaptivki | FPM HNBR NBR |
| Materijal kućišta | Aluminijum liven pod pritiskom |