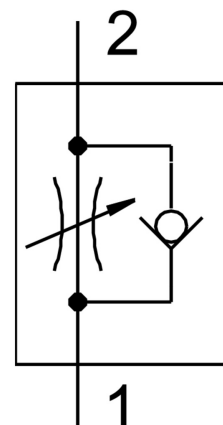
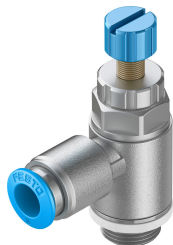


Prigušno-nepovratni ventil GRLA-1/4-QS-6-RS-D

Broj dela: 534338

FESTO



Tehnički list

Karakteristika	Vrednost
Funkcija ventila	Povratna funkcija prigušnice
Pneumatski priključak 1	QS-6
Pneumatski priključak: 2	G1/4
Podesivi element	Nareckani vijak
Vrsta pričvršćenja	može se pričvrstiti zavrtnjem sa spoljašnjim navojem
Normalni nominalni protok u smeru prigušivanja	400 l/min
Standardni nominalni protok u povratnom smeru	290 l/min...420 l/min
Radni pritisak	0.2 bar...10 bar
Temperatura okruženja	-10 °C...60 °C
Maritime klasiifikacija	vidi sertifikat
Ugradni položaj	Proizvoljan
Radni pritisak kompletnog temperaturnog opsega	0.2 bar...10 bar
Normalni protok u smeru prigušenja 0,6->0 MPa (6->0 bar, 87->0 psi)	600 l/min
Normalni protok u povratnom smeru 0,6->0 MPa (6->0 bar, 87->0 psi)	570 l/min...680 l/min
Radni medij	Komprimovani vazduh u skladu sa ISO 8573-1:2010 [7:4:4]
Napomena o radnom/upravljačkom mediju	Moguća primena zauljenog vazduha (u tom slučaju se zauljivanje mora nastaviti)
LABS usklađenost	VDMA24364-B1/B2-L
Temperatura skladištenja	-10 °C...40 °C
Temperatura medija	-10 °C...60 °C
Nominalni obrtni momenat pritezanja	5 Nm
Težina proizvoda	50 g
Napomena o materijalu	RoHS-usaglašen
Radni materijal zaptivki	NBR

Karakteristika	Vrednost
Materijal šupljeg vijka	Aluminijumska legura za obrada eloksirano
Materijal otpuštajućeg prstena	POM
Materijal nareckane glave	Aluminijumska legura za obrada eloksirano
Materijal regulacionog zavrtnja	visokolegirani čelik, nerđajući
Materijal zakretnog priključka	Cink liven pod pritiskom