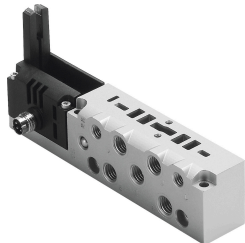


Priključna baza VMPA1-IC-AP-S-1

Broj dela: 533395

FESTO



Tehnički list

Karakteristika	Vrednost
Širina	20.2 mm
Dužina	107.3 mm
Dimenzija mrežice	10.5 mm
Radni pritisak	-0.09 MPa...1 MPa -0.9 bar...10 bar
Upravljački pritisak	0.3 MPa...0.8 MPa 3 bar...8 bar
Dozvola	c UL us - Recognized (OL)
KC oznaka	KC-EMV
CE-oznaka (vidi Izjavu o usaglašenosti)	prema EU direktivi o elektromagnetnoj kompatibilnosti prema EU direktivi RoHS
UKCA znak (vidi Izjavu o usaglašenosti)	prema UK propisima za elektromagnetnu kompatibilnost prema UK RoHS propisima
Najviši stepen otpornosti na koroziju KBK	0 - bez izloženosti koroziji
LABS usklađenost	VDMA24364-B1/B2-L
Temperatura okruženja	-5 °C...50 °C
Težina proizvoda	92 g
Električni priključak	M8 Priključak
Vrsta priključenja priključne ploče	sa prolaznim otvorom
Priključak za upravljački vazduh 12/14	M5
Priključak upravljačkog izduvnog vazduha 82/84	M5
Pneumatski priključak 1	M7
Pneumatski priključak: 2	M7
Pneumatski priključak 3	M7
Pneumatski priključak: 4	M7
Pneumatski priključak: 5	M7
Napomena o materijalu	RoHS-usaglašen
Materijal priključne ploče	Aluminijum liven pod pritiskom