

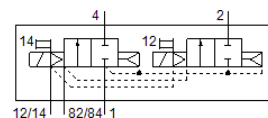
Elektromagnetni ventil

VMPA1-M1H-D-M7-PI

Broj artikla: 533384

FESTO

Sa električnim pojedinačnim priključkom M8x1, 4-polnim.



Tehnički podaci

Svojstvo	Vrednost
Funkcija ventila	2x2/2 zatvoren, monostabilan
Način aktiviranja	električno
Veličina ventila	10 mm
Normalni nazivni protok	230 l/min
Operating pressure MPa	0,3 ... 0,8 MPa
Pogonski pritisak	3 ... 8 bar
Konstruktivna struktura	Klipni klizač
Vrsta resetovanja	pneumatska opruga
Dozvola	c UL us - Recognized (OL)
CE znak (vidi izjavu o usklađenosti)	prema EU-EMV-smernici in accordance with EU RoHS directive
UKCA marking (see declaration of conformity)	To UK instructions for EMC To UK RoHS instructions
Mehanička zaštita	IP65 u montiranom stanju prema IEC 60529
Odzračna funkcija	se može prigušiti
Princip zaptivanja	mekano
Položaj ugradnje	proizvoljno
Ručno pomoćno aktiviranje	sa blokiranjem Dodirno
Vrsta upravljanja	predupravljano
Snabdevanje upravljačkim vazduhom	interno
Smer protoka	nije reverzibilno
Overlap	Positive overlap
Signal status display	Da
Pilot pressure MPa	0,3 ... 0,8 MPa
Pritisak upravljanja	3 ... 8 bar
Pogodno za vakuum	ne
Normalni nazivni protok sa QS-6	230 l/min
Vreme isključenja	20 ms
Vreme uključenja	10 ms
Maks. pozitivni ispitni impuls kod 0 signala	400 µs
Maks. negativni ispitni impuls kod 1 signala	200 µs
Dozvoljena kolebanja napona	+/- 25 %
Pogonski medijum	Kompresovani vazduh prema ISO 8573-1:2010 [7:4:4]
Napomena o mediju pogona i upravljanja	Nauljeni pogon je moguć (u daljnjem pogonu potreban)
Otpornost na vibracije	Ispitivanje transporta sa stepenom težine 2 prema FN 942017-4 i EN 60068-2-6
Udarna čvrstoća	Shock test with severity level 2 in accordance with FN 942017-5 and EN 60068-2-27
Klasa korozione otpornosti KBK	1 - Low corrosion stress
PWIS conformity	VDMA24364-B1/B2-L
Temperatura ležaja	-20 ... 40 °C

Svojstvo	Vrednost
Temperatura medijuma	-5 ... 50 °C
Relativna vlažnost vazduha	Max. 90% at 40°C
Temperatura okoline	-5 ... 50 °C
Maks. pritezni moment, pričvršćenje ventila	0,25 Nm
Težina proizvoda	143 g
Električni priključak	4-polno M8x1 Utikači prema EN 60947-5-2
Vrsta pričvršćenja	sa prolaznim otvorom
Pneumatski priključak 1	M7
Pneumatski priključak 2	M7
Pneumatski priključak 3	M7
Pneumatski priključak 4	M7
Pneumatski priključak 5	M7
Materijal - napomena	RoHS komformnost
Material seals	NBR
Material housing	Aluminijumski odlivak