

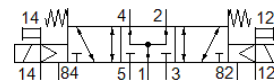
Elektromagnetni ventil

VMPA1-M1H-B-M7-PI

Broj artikla: 533378

FESTO

Sa električnim pojedinačnim priključkom M8x1, 4-polnim.



Tehnički podaci

| Svojstvo | Vrednost |
|--|---|
| Funkcija ventila | 5/3 stavljen pod pritisak |
| Način aktiviranja | električno |
| Veličina ventila | 10 mm |
| Normalni nazivni protok | 300 l/min |
| Operating pressure MPa | 0,3 ... 0,8 MPa |
| Pogonski pritisak | 3 ... 8 bar |
| Konstruktivna struktura | Klipni klizač |
| Vrsta resetovanja | mehanička opruga |
| Dozvola | c UL us - Recognized (OL) |
| CE znak (vidi izjavu o usklađenosti) | prema EU-EMV-smernici in accordance with EU RoHS directive |
| UKCA marking (see declaration of conformity) | To UK instructions for EMC To UK RoHS instructions |
| Mehanička zaštita | IP65 u montiranom stanju prema IEC 60529 |
| Odzračna funkcija | se može prigušiti |
| Princip zaptivanja | mekano |
| Položaj ugradnje | proizvoljno |
| Ručno pomoćno aktiviranje | sa blokiranjem Dodirno |
| Vrsta upravljanja | predupravljano |
| Snabdevanje upravljačkim vazduhom | interno |
| Smer protoka | nije reverzibilno |
| Overlap | Positive overlap |
| Signal status display | Da |
| Pilot pressure MPa | 0,3 ... 0,8 MPa |
| Pritisak upravljanja | 3 ... 8 bar |
| Pogodno za vakuum | ne |
| Normalni nazivni protok sa QS-6 | 300 l/min |
| Vreme isključenja | 35 ms |
| Vreme uključenja | 10 ms |
| Vreme povratnog signala sklopke | 15 ms |
| Maks. pozitivni ispitni impuls kod 0 signala | 400 µs |
| Maks. negativni ispitni impuls kod 1 signala | 200 µs |
| Dozvoljena kolebanja napona | +/- 25 % |
| Pogonski medijum | Kompresovani vazduh prema ISO 8573-1:2010 [7:4:4] |
| Napomena o mediju pogona i upravljanja | Nauljeni pogon je moguć (u daljnjem pogonu potreban) |
| Otpornost na vibracije | Ispitivanje transporta sa stepenom težine 2 prema FN 942017-4 i EN 60068-2-6 |
| Udarna čvrstoća | Shock test with severity level 2 in accordance with FN 942017-5 and EN 60068-2-27 |
| Klasa korozione otpornosti KBK | 1 - Low corrosion stress |
| PWIS conformity | VDMA24364-B1/B2-L |

| Svojstvo | Vrednost |
|---|--|
| Temperatura ležaja | -20 ... 40 °C |
| Temperatura medijuma | -5 ... 50 °C |
| Relativna vlažnost vazduha | Max. 90% at 40°C |
| Temperatura okoline | -5 ... 50 °C |
| Maks. pritezni moment, pričvršćenje ventila | 0,25 Nm |
| Težina proizvoda | 143 g |
| Električni priključak | 4-polno M8x1 Utikači prema EN 60947-5-2 |
| Vrsta pričvršćenja | sa prolaznim otvorom |
| Pneumatski priključak 1 | M7 |
| Pneumatski priključak 2 | M7 |
| Pneumatski priključak 3 | M7 |
| Pneumatski priključak 4 | M7 |
| Pneumatski priključak 5 | M7 |
| Materijal - napomena | RoHS komformnost |
| Material seals | NBR |
| Material housing | Aluminijumski odlivak |