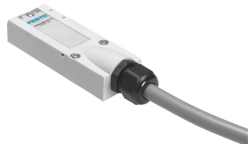


Priključni kabl VMPA-KMS1-8-2.5

Broj dela: 533195

FESTO



Tehnički list

Karakteristika	Vrednost
Na osnovu standarda	DIN 41652
Osnovna oznaka	sa priborom
Učestalost priključivanja	50
Težina proizvoda	287 g
Električni priključak 1, funkcija	Strana uređaja u polju
Električni priključak 1, konstrukcija	ugaono
Električni priključak 1, vrsta priključka	Utičnica
Električni priključak 1, izlaz kablova	pod uglom
Električni priključak 1, tehnika priključivanja	Sub-D
Električni priključak 1, broj polova/žica	25
Električni priključak 1, zauzeti polovi/žile	9
Električni priključak 1, vrsta pričvršćenja	3x vijka M3
Električni priključak 2, funkcija	Strana upravljanja
Električni priključak 2, vrsta priključka	Kabl sa utičnicom
Električni priključak 2, tehnika priključivanja	otvoreni kraj
Električni priključak 2, broj polova/žila	10
Električni priključak 2, zauzeti polovi/žile	9
Opseg radnog pritiska DC	0 V...30 V
Nominalni radni napon DC	24 V
Opterećenje struje	3 A
Otpornost na udarni napon	1 kV
Dužina kabla	2.5 m
Karakteristika voda	Standardno
Uslovi provere voda	Uslovi provere na zahtev
Radius skretanja, fiksno postavljanje kablova	28.4 mm
Radius skretanja, pokretno polaganje kablova	71.5 mm
Kablovski konektor	M20x1,5
Prečnik kabla	7.15 mm
Tolerancija, prečnik kabla	0,3 mm
Struktura kabla	10 x 0,34 mm ²
Nominalni poprečni presek voda	0.34 mm ²

Karakteristika	Vrednost
Završeci žica	tupo isečeno
Vrsta zaštite	IP65 prema IEC 60529
Napomena o vrsti zaštite	u montiranom stanju
Temperatura okruženja	-25 °C...80 °C
Temperatura u okruženju kod pokretnog postavljanja kablova	-5 °C...70 °C
CE-oznaka (vidi Izjavu o usaglašenosti)	prema EU direktivi RoHS
UKCA znak (vidi Izjavu o usaglašenosti)	prema UK RoHS propisima
LABS usklađenost	VDMA24364-B2-L
Napomena o materijalu	RoHS-usaglašen
Stepen zaprljanja	3
Najviši stepen otpornosti na koroziju KBK	2 - umerena izloženost koroziji
Materijal plašta kabla	PVC
Boja plašta kabla	sivo
Materijal kućišta	PA
Boja kućišta	sivo
Materijal zatvarajuće navrtke	PA
Radni materijal zaptivki	CR NBR
Materijal utičnih kontakata	Pozlaćena legura bakra