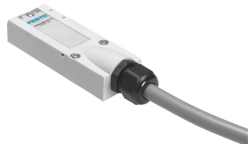


# Priključni kabl VMPA-KMS1-24-5

Broj dela: 533193

FESTO



## Tehnički list

Karakteristika	Vrednost
Na osnovu standarda	DIN 41652
Osnovna oznaka	bez nosača natpisa
Učestalost priključivanja	50
Težina proizvoda	1062 g
Električni priključak 1, funkcija	Strana uređaja u polju
Električni priključak 1, konstrukcija	ugaono
Električni priključak 1, vrsta priključka	Utičnica
Električni priključak 1, izlaz kablova	pod uglom
Električni priključak 1, tehnika priključivanja	Sub-D
Električni priključak 1, broj polova/žica	25
Električni priključak 1, zauzeti polovi/žile	25
Električni priključak 1, vrsta pričvršćenja	3x vijka M3
Električni priključak 2, funkcija	Strana upravljanja
Električni priključak 2, vrsta priključka	Kabl sa utičnicom
Električni priključak 2, tehnika priključivanja	otvoreni kraj
Električni priključak 2, broj polova/žila	25
Električni priključak 2, zauzeti polovi/žile	25
Opseg radnog pritiska DC	0 V...30 V
Nominalni radni napon DC	24 V
Opterećenje struje	3 A
Otpornost na udarni napon	1 kV
Dužina kabla	5 m
Karakteristika voda	Standardno
Uslovi provere voda	Uslovi provere na zahtev
Radius skretanja, fiksno postavljanje kablova	44.8 mm
Radius skretanja, pokretno polaganje kablova	112 mm
Kablovski konektor	M20x1,5
Prečnik kabla	11.4 mm
Tolerancija, prečnik kabla	0,25 mm
Struktura kabla	25 x 0,34 mm <sup>2</sup>
Nominalni poprečni presek voda	0.34 mm <sup>2</sup>

Karakteristika	Vrednost
Završeci žica	tupo isečeno
Vrsta zaštite	IP65 prema IEC 60529
Napomena o vrsti zaštite	u montiranom stanju
Temperatura okruženja	-25 °C...80 °C
Temperatura u okruženju kod pokretnog postavljanja kablova	-5 °C...70 °C
CE-oznaka (vidi Izjavu o usaglašenosti)	prema EU direktivi RoHS
UKCA znak (vidi Izjavu o usaglašenosti)	prema UK RoHS propisima
LABS usklađenost	VDMA24364-B2-L
Napomena o materijalu	RoHS-usaglašen
Stepen zaprljanja	3
Najviši stepen otpornosti na koroziju KBK	2 - umerena izloženost koroziji
Materijal plašta kabla	PVC
Boja plašta kabla	sivo
Materijal kućišta	PA
Boja kućišta	sivo
Materijal zatvarajuće navrtke	PA
Radni materijal zaptivki	CR NBR
Materijal utičnih kontakata	Pozlaćena legura bakra