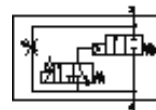


Ventil za uspostavu pritiska MS6N-DE-1/4-V230

Broj artikla: 532047

FESTO

električno, za postepeno formiranje pritiska, smer protoka sa leva na desno



Tehnički podaci

Svojstvo	Vrednost
Način aktiviranja	električno
Položaj ugradnje	proizvoljno
Ručno pomoćno aktiviranje	sa blokiranjem Dodirno
Konstruktivna struktura	Sedište klipa
Vrsta resetovanja	mehanička opruga
Vrsta upravljanja	predupravljano
Snabdevanje upravljačkim vazduhom	interno
Smer protoka	nije reverzibilno
Funkcija ventila	2/2
Indikacija sklopnog položaja	sa priborom
Pogonski pritisak	4 ... 18 bar
b-vrednost	0,54
C vrednost	11,22 l/sbar
Normalni nazivni protok	2.700 l/min
Trajanje uključenosti	100 %
Parametri kalema	230 V AC: 50/60 Hz, vršna snaga 3 VA, snaga držanja 2,4 VA
Dozvola	c UL - Recognized (OL)
Pogonski medijum	Kompresovani vazduh prema ISO 8573-1:2010 [7:4:4] Inertni gasovi
Napomena o mediju pogona i upravljanja	Nauljeni pogon je moguć (u daljnjem pogonu potreban)
Klasa korozione otpornosti KBK	2 - Moderate corrosion stress
PWIS conformity	VDMA24364-B2-L
Food-safe	See Supplementary material information
Temperatura medijuma	-10 ... 60 °C
Mehanička zaštita	IP65
Temperatura okoline	-10 ... 60 °C
Težina proizvoda	680 g
Električni priključak	Plug pattern type C to EN 175301-803 Utikači prema DIN EN 175301-803 četvorougaooni oblik
Signal status display	sa priborom
Vrsta pričvršćenja	Ugradnja vodova sa priborom po izboru:
Pneumatski priključak 1	1/4 NPT
Pneumatski priključak 2	1/4 NPT
Materijal - napomena	RoHS komfornost
Material seals	NBR
Material housing	Aluminijumski odlivak