

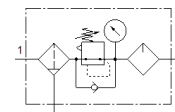
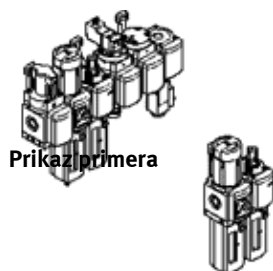
# Kombinacija pripremnih grupa MSB4

Broj artikla: 531029

★ Kernprogramm

Za sklop podnožja ventila, sa G-navojem

FESTO



## Tehnički podaci

Ukupni list podataka - Pojedinačne vrednosti zavise od Vaše konfiguracije.

Svojstvo	Vrednost
Veličina	4
Serijski broj	MS
Način aktiviranja	električno ručno Pneumatski
Osiguranje aktiviranja	Okretno dugme sa integrisanom bravom
Položaj ugradnje	proizvoljno vertikalno +/- 5°
Finoća filtera	0,01 ... 40 µm
Ispust kondenzata	potpuno automatski ručno rotacioni poluautomatski
Konstruktivna struktura	Modul za grananje Filter od aktivnog uglja Regulator pritiska sa manometrom Ventil za uspostavu pritiska On-off ventil Filter sa vlaknima Filter-regulator sa manometrom Filter-regulator bez manometra Membranski sušač Proporcionalni standardni zaustavljač maglom Sinter filter sa centrifugalnim odvajanjem sa nepovratnom funkcijom
Funkcija kontrolera	Izlazni pritisak konstantan sa predpritiskom kompenzacijom sa sekundarnim odzračivanjem sa karakteristikom povratne struje
Zaštita od ljuštenja	Plastična zaštitna korpa
Indikacija diferencijalnog pritiska	Optički prikaz sa senzorom pritiska
Manometar	sa senzorom pritiska sa manometrom
Pogonski pritisak	1,5 ... 14 bar
Područje regulacije pritiska	1 ... 12 bar
Normalni nazivni protok	800 ... 1.400 l/min
Parametri kabela	110 V AC: 50 Hz, vršna snaga 3 VA, snaga držanja 2,4 VA 230 V AC: 50/60 Hz, vršna snaga 3 VA, snaga držanja 2,4 VA 24 V DC: 1.5 W 24 V DC: 1.8 W
Dozvola	c UL us - Recognized (OL)
CE znak (vidi izjavu o usklađenosti)	prema EU-EMV-smernici

Svojtvo	Vrednost
	prema EU-Ex-zaštita-smernica (ATEX) prema EU-niski napon-smernica in accordance with EU RoHS directive
UKCA marking (see declaration of conformity)	To UK instructions for electrical equipment To UK instructions for EMC To UK EX instructions To UK RoHS instructions
Odobrenje Eksplozivne zaštite izvan EU	EPL Db (GB) EPL Dc (GB) EPL Gb (GB) EPL Gc (GB)
ATEX kategorija gasa	II 2G II 3G
ATEX kategorija prašine	II 2D II 3D
Ex vrsta zaštite od zapaljivanja - gas	Ex h IIC T6 Gb X Ex nA IIC T4 X Gc
Ex vrsta zaštite od zapaljivanja - prašina	Ex h IIIC T60°C Db X Ex tc IIIC T105°C IP65 Dc X
Napomena o mediju pogona i upravljanja	Nauljeni pogon je moguć (u daljnjem pogonu potreban)
Klasa korozione otpornosti KBK	2 - Moderate corrosion stress
PWIS conformity	VDMA24364-B1/B2-L
Temperatura ležaja	-10 ... 60 °C
Food-safe	See Supplementary material information
Temperatura medijuma	-10 ... 60 °C
Temperatura okoline	-10 ... 60 °C
Vrsta pričvršćenja	sa priborom
Pneumatski priključak 1	G1/8 G1/4
Pneumatski priključak 2	G1/8 G1/4
Pneumatski priključak 3	G1/4
Material housing	Aluminijumski odlivak
Material bowl	PC