

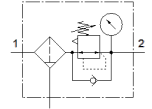
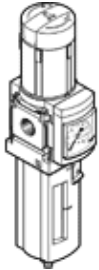
Filter-regulator MS6-LFR-1/2-D7-CUM-AS

Broj artikla: 530338

★ Kernprogramm

Maksimalni izlazni pritisak 12 bara, filter 5 µm, sa manometrom, vijak regulatora sa bravom, metalna čaša, ručni ispust kondenzata, smer protoka sa leva na desno.

FESTO



Tehnički podaci

Svojstvo	Vrednost
Veličina	6
Seriya	MS
Osiguranje aktiviranja	Okretno dugme sa blokadom sa priborom se zatvara
Položaj ugradnje	vertikalno +/- 5°
Finoća filtera	5 µm
Ispust kondenzata	ručno rotacioni
Konstruktivna struktura	Filter-regulator sa manometrom
Maks. količina kondenzata	38 ml
Funkcija kontrolera	Izlazni pritisak konstantan sa sekundarnim odzračivanjem
Zaštita od ljuštenja	integrirano sa metalnim oklopom
Manometar	sa manometrom
Operating pressure MPa	0,08 ... 2 MPa
Pogonski pritisak	0,8 ... 20 bar
Područje regulacije pritiska	0,5 ... 12 bar
Max. pressure hysteresis (MPa)	0,025 MPa
Maks. histerezis pritiska	0,25 bar
Max. pressure hysteresis	3,625 psi
Normalni nazivni protok	4.000 l/min
Pogonski medijum	Kompresovani vazduh prema ISO 8573-1:2010 [-:4:-] Inertni gasovi
Klasa korozione otpornosti KBK	2 - Moderate corrosion stress
PWIS conformity	VDMA24364-B1/B2-L
Temperatura ležaja	-10 ... 60 °C
Food-safe	See Supplementary material information
Klasa čistoće vazduha na izlazu	Kompresovani vazduh prema ISO 8573-1:2010 [6:4:4]
Temperatura medijuma	-10 ... 60 °C
Temperatura okoline	-10 ... 60 °C
Težina proizvoda	1.087 g
Vrsta pričvršćenja	Ugradnja prednje ploče Ugradnja vodova sa priborom po izboru:
Pneumatski priključak 1	G1/2
Pneumatski priključak 2	G1/2
Materijal - napomena	RoHS komfornost
Material control panel	PA POM
Material seals	NBR
Material filter	PE
Material housing	Aluminijumski odlivak
Material membrane	NBR
Material bowl	Aluminijumska legura za kovanje
Material separating plate	POM