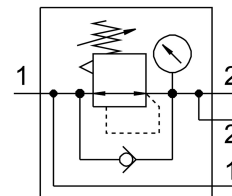


# Regulator pritiska MS6-LRB-1/2-D6-AS-BD

Broj dela: 530329

FESTO



## Tehnički list

Karakteristika	Vrednost
Veličina konstrukcije	6
Serija	MS
Zaštita od aktiviranja	Okretno dugme sa mehaničkim zasunom za zaključavanje može se zatvoriti pomoću pribora
Ugradni položaj	Proizvoljan
Dizajn	direktno upravljani membranski regulacioni ventil sa neprekidnim snabdevanjem pritiskom
Funkcija regulatora	Izlazni pritisak, konstantan sa kompenzacijom pretpritiskom sa sekundarnim odzračivanjem
Indikator pritiska	sa manometarom
Radni pritisak	0.8 bar...20 bar
Opseg regulisanja pritiska	0.3 bar...7 bar
Maks. histereza pritiska	0.25 bar
Normalni nominalni protok	880 l/min
Radni medij	Komprimovani vazduh u skladu sa ISO 8573-1:2010 [7:4:4] Inertni gasovi
Napomena o radnom/upravljačkom mediju	Moguća primena zauljenog vazduha (u tom slučaju se zauljivanje mora nastaviti)
Najviši stepen otpornosti na koroziju KBK	2 - umerena izloženost koroziji
LABS usklađenost	VDMA24364-B1/B2-L
Temperatura skladištenja	-10 °C...60 °C
Pogodnost za prehrambene proizvode	vidi dodatne informacije o materijalima
Temperatura medija	-10 °C...60 °C
Temperatura okruženja	-10 °C...60 °C
Težina proizvoda	747 g
Vrsta pričvršćenja	po izboru: Ugradnja na prednju tablu Ugradnja voda sa priborom
Pneumatski priključak 1	G1/2
Pneumatski priključak: 2	QS-8
Napomena o materijalu	RoHS-usaglašen

<b>Karakteristika</b>	<b>Vrednost</b>
Materijal operativnog dela	PA POM
Radni materijal zaptivki	NBR
Materijal kućišta	Aluminijum liven pod pritiskom
Materijal membrane	NBR