

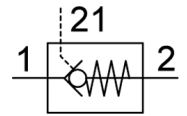
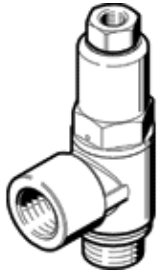
# Piloted check valve HGL-1/8-B

Broj artikla: 530030

★ Kernprogramm

With sealing ring OL.

FESTO



## Tehnički podaci

Svojstvo	Vrednost
Funkcija ventila	kontrolisana nepovratna funkcija
Pneumatski priključak 1	G1/8
Pneumatski priključak 2	G1/8
Priključak, upravljački vazduh 21	M5
Način aktiviranja	Pneumatski
Vrsta pričvršćenja	navojno sa spoljašnjim navojem
Operating pressure MPa	0,05 ... 1 MPa
Pogonski pritisak	0,5 ... 10 bar
Pilot pressure MPa	0,2 ... 1 MPa
Pritisak upravljanja	2 ... 10 bar
Pilot pressure	29 ... 145 psi
Temperatura okoline	-10 ... 60 °C
Pogonski medijum	Kompresovani vazduh prema ISO 8573-1:2010 [7:4:4]
Maritime classification	see certificate
Položaj ugradnje	proizvoljno
Normalni protok 1 -> 2 od 6 na 0 bara	430 l/min
Normalni nazivni protok 1 -> 2 od 6 na 5 bara	300 l/min
Napomena o mediju pogona i upravljanja	Nauljeni pogon je moguć (u daljnjem pogonu potreban)
Klasa korozione otpornosti KBK	2 - Moderate corrosion stress
PWIS conformity	VDMA24364-B2-L
Cleanroom class	ISO class 4
Temperatura ležaja	-10 ... 60 °C
Temperatura medijuma	-10 ... 60 °C
Medijum upravljanja	Kompresovani vazduh prema ISO 8573-1:2010 [7:4:4]
Nazivni moment pritezanja	3,5 Nm
Tolerancija uz nazivni moment pritezanja	± 10 %
Težina proizvoda	20,8 g
Materijal - napomena	RoHS komformnost
Material seals	NBR
Material hollow bolt	Aluminijumska legura za kovanje eloksirano
Material release ring	POM
Material non-return sleeve	NBR
Material swivel fitting	Cink