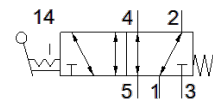
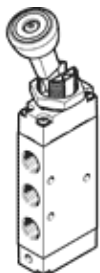


Prekretni polužni ventil VHEF-V-B52-N18

Broj artikla: 5300041

FESTO



Tehnički podaci

| Svojstvo | Vrednost |
|--|--|
| Funkcija ventila | 5/2 bistabilan |
| Način aktiviranja | ručno |
| Širina | 20 mm |
| Normalni nazivni protok | 750 l/min |
| Operating pressure MPa | -0,095 ... 1 MPa |
| Pogonski pritisak | -0,95 ... 10 bar |
| Konstruktivna struktura | Klipni klizač |
| Nazivni prečnik | 5,2 mm |
| Odzračna funkcija | se može prigušiti |
| Uputstva za korišćenje | Samo ručno aktiviranje |
| Princip zaptivanja | mekano |
| Položaj ugradnje | proizvoljno |
| Ručno pomoćno aktiviranje | sa blokiranjem |
| Vrsta upravljanja | direktno |
| Smer protoka | reverzibilno |
| Overlap | Positive overlap |
| Maks. frekvencija prekidača | 0,5 Hz |
| Pogonski medijum | Kompresovani vazduh prema ISO 8573-1:2010 [7::-] |
| Napomena o mediju pogona i upravljanja | Nauljeni pogon je moguć (u daljnjem pogonu potreban) |
| Klasa korozione otpornosti KBK | 1 - Low corrosion stress |
| PWIS conformity | VDMA24364-B1/B2-L |
| Temperatura medijuma | -10 ... 60 °C |
| Temperatura okoline | -10 ... 60 °C |
| Moment aktiviranja | 1,1 Nm |
| Unlocking torque | 0,6 Nm |
| Max. Sila na pogonu | 200 N |
| Max. Poprečna sila na pogonu | 140 N |
| Težina proizvoda | 208 g |
| Vrsta pričvršćenja | Ugradnja prednje ploče sa prolaznim otvorom po izboru: |
| Pneumatski priključak 1 | 1/8 NPT |
| Pneumatski priključak 2 | 1/8 NPT |
| Pneumatski priključak 3 | 1/8 NPT |
| Pneumatski priključak 4 | 1/8 NPT |
| Pneumatski priključak 5 | 1/8 NPT |
| Materijal - napomena | RoHS komformnost |
| Material cover | PA ojačan |
| Material seals | NBR |
| Material housing | Anodised wrought aluminium alloy |
| Material lever | PA ojačan |