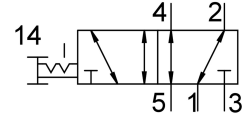


Taster ventil VHEF-P-B52-G14

Broj dela: 5299716

FESTO



Tehnički list

| Karakteristika | Vrednost |
|---|--|
| Funkcija ventila | 5/2 bistabilni |
| Vrsta aktiviranja | ručno |
| Ugradna širina | 20 mm |
| Normalni nominalni protok | 1200 l/min |
| Pneumatski radni priključak | G1/4 |
| Radni pritisak | -0.095 MPa...1 MPa -0.95 bar...10 bar |
| Dizajn | Zasun sa klipom |
| Nominalna širina | 7 mm |
| Funkcija ispuštanja vazduha | sa mogućnošću prigušivanja |
| Napomena o korišćenju | samo ručno aktiviranje |
| Princip zaptivanja | meko |
| Ugradni položaj | Proizvoljan |
| Ručna pomoćna aktivacija | zaustavno |
| Vrsta upravljanja | direktni |
| Smer strujanja | reverzibilno |
| Prekrivanje | pozitivno preklapanje |
| Maks. uključna frekvencija | 0.5 Hz |
| Zaštita od eksplozije | Zona 1 (ATEX) Zona 2 (ATEX) Zona 21 (ATEX) Zona 22 (ATEX) |
| Radni medij | Komprimovani vazduh prema ISO 8573-1:2010 [7:-:-] |
| Napomena o radnom/upravljačkom mediju | Moguća primena zauljenog vazduha (u tom slučaju se zauljivanje mora nastaviti) |
| Najviši stepen otpornosti na koroziju KBK | 1 - mala izloženost koroziji |
| LABS usklađenost | VDMA24364-B1/B2-L |
| Temperatura medija | -10 °C...60 °C |
| Temperatura okruženja | -10 °C...60 °C |
| Sila aktiviranja | 20 N |
| Sila deblokade | 35 N |
| Težina proizvoda | 215 g |

| Karakteristika | Vrednost |
|--------------------------|---|
| Vrsta pričvrščenja | po izboru: Ugradnja na prednjo tablu sa prolaznim otvorom |
| Pneumatski priključak 1 | G1/4 |
| Pneumatski priključak: 2 | G1/4 |
| Pneumatski priključak 3 | G1/4 |
| Pneumatski priključak: 4 | G1/4 |
| Pneumatski priključak: 5 | G1/4 |
| Napomena o materijalu | RoHS-usaglašen |
| Materijal poklopca | PA-ojačan |
| Radni materijal zaptivki | NBR |
| Materijal kućišta | Aluminijumska legura za obradu, eloksirana |