

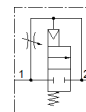
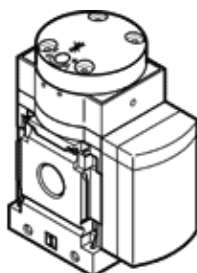
Ventil za uspostavu pritiska MS6-DL-1/2

Broj artikla: 529817

★ Kernprogramm

Pneumatski, za postepeno formiranje pritiska, smer protoka sa leva na desno

FESTO



Tehnički podaci

Svojstvo	Vrednost
Odzračna funkcija	se može prigušiti
Način aktiviranja	Pneumatski
Položaj ugradnje	proizvoljno
Ručno pomoćno aktiviranje	bez
Konstruktivna struktura	Sedište klipa
Vrsta resetovanja	mehanička opruga
Vrsta upravljanja	direktno
Snabdevanje upravljačkim vazduhom	eksterno
Smer protoka	nije reverzibilno
Funkcija ventila	2/2
Pogonski pritisak	4 ... 18 bar
b-vrednost	0,39
C vrednost	28,97 l/sbar
Normalni nazivni protok	6.450 l/min
Pogonski medijum	Kompresovani vazduh prema ISO 8573-1:2010 [7:4:4] Inertni gasovi
Napomena o mediju pogona i upravljanja	Nauljeni pogon je moguć (u daljnjem pogonu potreban)
Klasa korozione otpornosti KBK	2 - Moderate corrosion stress
PWIS conformity	VDMA24364-B1/B2-L
Food-safe	See Supplementary material information
Temperatura medijuma	-10 ... 60 °C
Temperatura okoline	-10 ... 60 °C
Težina proizvoda	650 g
Vrsta pričvršćenja	Ugradnja vodova sa priborom po izboru:
Pneumatski priključak 1	G1/2
Pneumatski priključak 2	G1/2
Materijal - napomena	RoHS komfornost
Material seals	NBR
Material housing	Aluminijumski odlivak