

# Prigušno-nepovratni ventil GRXA-HG-1/8-QS-6

Broj artikla: 525668

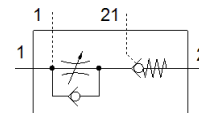
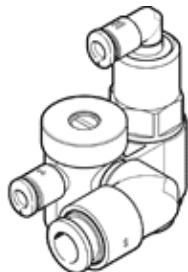
Komponenta koja će prestati da se proizvodi

Sa stop funkcijom i QS utičnim priključkom

Komponenta se više ne proizvodi. Isporučuje se do 2019. Vidi Support

Portal za alternativni proizvod.

FESTO



## Tehnički podaci

Svojstvo	Vrednost
Funkcija ventila	Kontrola nepovratnom funkcijom za vazduh rasterećenja
Pneumatski priključak 1	QS-6
Pneumatski priključak 2	G1/8
Način aktiviranja	Pneumatski
Element podešavanja	Vijak sa prorezom
Vrsta pričvršćenja	navojno sa spoljašnjim navojem
Normalni nazivni protok u smeru prigušivanja	140 l/min
Pritisak upravljanja	2 ... 10 bar
Temperatura okoline	-10 ... 60 °C
Položaj ugradnje	proizvoljno
Pogonski pritisak kompletnog temperaturnog područja	0,5 ... 10 bar
Normalni protok u smeru prigušenja 6 → 0 bara	280 l/min
Normalni protok u nepovratnom smeru 6 → 0 bara aktiviran	260 ... 300 l/min
Normalni protok u nepovratnom smeru 6 → 0 bara neaktiviran	270 ... 300 l/min
Normalni nazivni protok u nepovratnom smeru aktiviran	120 ... 160 l/min
Normalni nazivni protok u nepovratnom smeru neaktiviran	115 ... 165 l/min
Vreme isključenja	44 ms
Vreme uključenja	6 ms
Pogonski medijum	Kompresovani vazduh prema ISO 8573-1:2010 [7:4:4]
Napomena o mediju pogona i upravljanja	Nauljeni pogon je moguć (u daljnjem pogonu potreban)
Temperatura ležaja	-10 ... 40 °C
Temperatura medijuma	-10 ... 60 °C
Medijum upravljanja	Kompresovani vazduh prema ISO 8573-1:2010 [7:4:4]
Nazivni moment pritezanja	3,5 Nm
Tolerancija uz nazivni moment pritezanja	± 10 %
Težina proizvoda	28,2 g
Materijal - napomena	RoHS komformnost
Material cover	Aluminijumska legura za kovanje eloksirano
Material seals	NBR
Material hollow bolt	Aluminijumska legura za kovanje eloksirano
Material release ring	POM
Material adjusting screw	Mesing
Material swivel fitting	POM