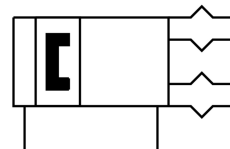
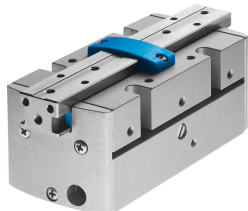


# Paralelna hvataljka HGPP-25-A

Broj dela: 525661

FESTO



## Tehnički list

Karakteristika	Vrednost
Veličina konstrukcije	25
Hod po čeljusti hvataljke	10 mm
Maks. preciznost uamene	0.1 mm
Preciznost ponavljanja hvataljke	0.02 mm
Broj čeljusti hvataljke	2
Vrsta pogona	pneumatski
Funkcija	Dvosmerno dejstvo
Funkcija hvataljke	Paralelno
Osigurač sile hvataljke	bez
Dizajn	Zupčasta šipka/zupčanik
Prepoznavanje položaja	za Hall senzor za induktivne senzore
Ukupna sila hvatanja 0,6 MPa (6 bar, 87 psi) pri otvaranju	500 N
Ukupna sila hvatanja 0,6 MPa (6 bar, 87 psi), zatvaranje	500 N
Radni pritisak	2 bar...8 bar
Maks. radna frekvencija hvataljke	4 Hz
Min. vreme otvaranja pri 0,6 MPa (6 bar, 87 psi)	64 ms
Min. vreme zatvaranja pri 0,6 MPa (6 bar, 87 psi)	92 ms
Maks. masa eksternog prsta za hvatanje	250 g
Radni medij	Komprimovani vazduh u skladu sa ISO 8573-1:2010 [7:4:4]
Napomena o radnom/upravljačkom mediju	Moguća primena zauljenog vazduha (u tom slučaju se zauljivanje mora nastaviti)
Najviši stepen otpornosti na koroziju KBK	2 - umerena izloženost koroziji
LABS usklađenost	VDMA24364-B2-L
Temperatura okruženja	5 °C...60 °C
Sila hvatanja po čeljusti hvataljke 0,6 MPa (6 bar, 87 psi), otvaranje	250 N
Sila hvatanja po čeljusti hvataljke pri 0,6 MPa (6 bar, 87 psi), zatvaranje	250 N
Maks. sila na čeljusti hvataljke Fx, statički	380 N
Maks. momenat na čeljusti hvataljke Mx, statički	21 Nm
Maks. momenat na čeljusti hvataljke My, statički	21 Nm
Maks. momenat na čeljusti hvataljke Mz, statički	21 Nm
Težina proizvoda	884 g

<b>Karakteristika</b>	<b>Vrednost</b>
Vrsta pričvrščenja	sa unutrašnjim navojem
Pneumatski priključak	M5
Napomena o materijalu	RoHS-usaglašen
Materijal poklopca	POM
Materijal kućišta	Aluminijumske legure za kovanje, tvrdo eloksirane
Materijal čeljusti hvataljke	Kovana aluminijumska legura, niklovana