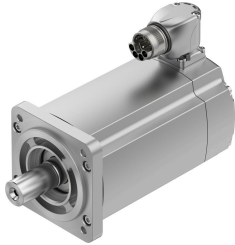


Servo motor EMMT-AS-80-M-LS-RM

Broj dela: 5255434

FESTO



Tehnički list

Karakteristika	Vrednost
Temperatura okruženja	-15 °C...40 °C
Napomena o temperaturi okruženja	do 80 °C sa deratingom od -1,5% po stepenu Celzijsa
Maks. visina postavljanja	4000 m
Napomena o maks. visini postavljanja	od 1.000 m samo sa usporavanjem od -1,0% na 100 m
Temperatura skladištenja	-20 °C...70 °C
Relativna vlažnost vazduha	0 - 90 %
Odgovara standardu	IEC 60034
Klasa toplote prema EN 60034-1	F
Maks. temperatura namotaja	155 °C
Klasa dimenzionisanja prema standardu EN 60034-1	S1
Nadzor temperature	Digitalni prenos temperature motora preko EnDat 2.2
Konstrukcija motora prema EN 60034-7	IM B5 IM V1 IM V3
Ugradni položaj	Proizvoljan
Vrsta zaštite	IP40
Napomena o vrsti zaštite	IP40 za vratilo motora bez zaptivke vratila IP65 za motorno vratilo sa zaptivkom vratila IP67 za kućište motora uključujući priključnu tehniku
Preciznost kružnog kretanja, koaksijalnost, hod bez bacanja prema DIN SPEC 42955	N
Kvalitet balansiranja	G 2,5
Zaustavni momenat	<1,0% vršnog obrtnog momenta
Radni vek ležaja pod nominalnim uslovima	20000 h
Kod interfejsa Motor Out	80P
Električni priključak 1, vrsta priključka	Hibridni priključak
Električni priključak 1, tehnika priključivanja	M23x1
Električni priključak 1, broj polova/žica	15
Stepen zaprljanja	2
Napomena o materijalu	RoHS-usaglašen
Najviši stepen otpornosti na koroziju KBK	0 - bez izloženosti koroziji
LABS usklađenost	VDMA24364-Zona III

Karakteristika	Vrednost
Otpornost na oscilacije	Provera primene za transport sa stepenom oštine 2 prema FN 942017-4 i EN 60068-2-6
Otpornost na udare	Šok provera prema stepenu oštine 2 u skladu sa FN 942017-5 i EN 60068-2-27
Dozvola	RCM oznaka c UL us - Recognized (OL)
CE-oznaka (vidi Izjavu o usaglašenosti)	prema EU direktivi o elektromagnetnoj kompatibilnosti prema EU direktivi o niskom naponu prema EU direktivi RoHS
UKCA znak (vidi Izjavu o usaglašenosti)	prema UK propisima za elektromagnetnu kompatibilnost prema UK RoHS propisima prema UK propisima za električna pogonska sredstva
Institucija koja izdaje sertifikat	UL E342973
Nominalni radni napon DC	325 V
Vrsta uključivanja namotaja	Zvezda unutra
Broj para polova	5
Obrtni momenat pri mirovanju	2.6 Nm
Nominalni momenat obrtaja	2.2 Nm
Vršni obrtni momenat	6.4 Nm
Nominalni broj obrtaja	3000 rpm
Maks. broj obrtaja	6150 rpm
Maks. mehanički broj obrtaja	14000 rpm
Nominalna snaga motora	690 W
Struja pri trajnom zaustavljanju	4.9 A
Nominalna struja motora	4.1 A
Vršna struja	17.1 A
Konstanta motora	0.54 Nm/A
Konstanta obrtnog momenta pri mirovanju	0.62 Nm/A
Konstanta napona faza-faza	37.3 mVmin
Otpor kalema faza-faza	2.04 Ohm
Induktivnost kalema faza-faza	8.9 mH
Uzdužna induktivnost namotaja Ld (faza)	5.4 mH
Poprečna induktivnost kalema Lq (faza)	6.6 mH
Električna vremenska konstanta	6.5 ms
Termička vremenska konstanta	45 min
Termički otpornik	0.78 K/W
Merna prirubnica	250 x 250 x 15 mm, čelik
Ukupan momenat inercije	1.035 kgcm ²
Težina proizvoda	2640 g
Dozvoljeno aksijalno opterećenje vratila	120 N
Dozvoljeno radijalno opterećenje vratila	620 N
Davač položaja rotora	Encoder absolut multi turn
Davač položaja rotora, oznaka proizvođača	EQI 1131
Davač rotora za apsolutni broj obrtaja koji se mogu registrovati	4096
Interfejs davača položaja rotora	EnDat 22
Davač položaja rotora, princip merenja	induktivno
Davač položaja rotora, radni napon DC	5 V
Davač položaja rotora, opseg radnog napona DC	3.6 V...14 V
Vrednosti položaja davača položaja rotora (po obrtaju)	524288
Davač položaja rotora, rezolucija	19 bit
Sistemska preciznost merenja ugla davača položaja rotora	-120 arcsec...120 arcsec
MTTF, komponenta dela	190 godina, davač položaja rotora
Energetska efikasnost	ENEFF (CN) / Class 2