

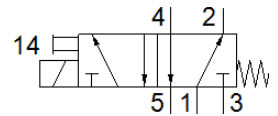
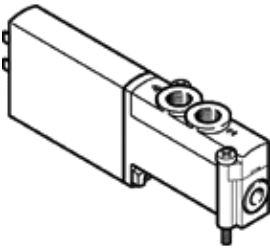
# Elektromagnetni ventil

## MHP2-MS1H-5/2-M5

Broj artikla: 525105

FESTO

Poluspojnički ventil za pojedinačnu i grupnu montažu, sa brzim sklapanjem, sa ručnim pomoćnim aktiviranjem.



## Tehnički podaci

Svojstvo	Vrednost
Funkcija ventila	5/2 monostabilan
Način aktiviranja	električno
Širina	10 mm
Normalni nazivni protok	90 l/min
Operating pressure MPa	-0,09 ... 0,8 MPa
Pogonski pritisak	-0,9 ... 8 bar
Konstruktivna struktura	pritisno rasterećeni sedišni ventil
Vrsta resetovanja	mehanička opruga
Mehanička zaštita	IP65
Dozvola	RCM Mark c UL us - Recognized (OL)
CE znak (vidi izjavu o usklađenosti)	prema EU-EMV-smernici in accordance with EU RoHS directive
UKCA marking (see declaration of conformity)	To UK instructions for EMC To UK RoHS instructions
Nazivni prečnik	2 mm
Mera mreže	14 mm
Note on grid dimension	Minimum distance between the valves is 4 mm
Odzračna funkcija	se može prigušiti
Princip zaptivanja	mekano
Položaj ugradnje	proizvoljno
Ručno pomoćno aktiviranje	Dodirno
Vrsta upravljanja	direktno
Smer protoka	nije reverzibilno
Overlap	Underlap
Zaštita od zamene polova	bipolarno
Dodatne funkcije	Gašenje iskre Smanjenje struje držanja Zaštitni krug
Maks. frekvencija prekidača	300 Hz
Vreme isključenja	1,7 ms
Vreme uključenja	1,9 ms
Tolerancija za vreme isključenja	+10 %/-30 %
Tolerancija za vreme uključenja	+10%/-30%
Merenje vremena uključenja 1 Hz ili više	0,2 ms
Trajanje uključenosti	100 %
Parametri kalema	24 V DC: :izlaz sa malom strujom 1,625 W, izlaz sa većom strujom 6,5 W
Dozvoljena kolebanja napona	+/- 10 %
Pogonski medijum	Kompresovani vazduh prema ISO 8573-1:2010 [7:4:4]
Napomena o mediju pogona i upravljanja	Nauljeni pogon je moguć (u daljnjem pogonu potreban)
Otpornost na vibracije	Ispitivanje transporta sa stepenom težine 2 prema FN 942017-4 i EN 60068-2-6
Ograničenje temperature okoline i medija	u zavisnosti od frekvencije prekidača

Svojstvo	Vrednost
Udarna čvrstoća	Shock test with severity level 2 in accordance with FN 942017-5 and EN 60068-2-27
Klasa korozione otpornosti KBK	2 - Moderate corrosion stress
PWIS conformity	VDMA24364-B1/B2-L
Temperatura medijuma	-5 ... 40 °C
Temperatura okoline	-5 ... 40 °C
Maks. pritezni moment, pričvršćenje ventila	0,4 Nm
Maks. pritezni moment za priključak	1,5 Nm
Težina proizvoda	70 g
Električni priključak	2-polno Utikači
Vrsta pričvršćenja	na PR-podnožju
Pneumatski priključak 1	Priključna ploča
Pneumatski priključak 2	M5
Pneumatski priključak 3	Priključna ploča
Pneumatski priključak 4	M5
Pneumatski priključak 5	Priključna ploča
Materijal - napomena	RoHS komfornost
Material seals	HNBR NBR
Material housing	Die-cast zinc, coated
Material screws	Galvanised steel