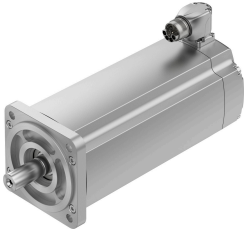


Servo motor EMMT-AS-100-

Broj dela: 5185818

FESTO



Tehnički list

Karakteristika	Vrednost
Temperatura okruženja	-15 °C...40 °C
Napomena o temperaturi okruženja	do 80 °C sa deratingom od -1,75% po stepenu Celzijsa do 80 °C sa deratingom od -2,25% po stepenu Celzijsa do 80 °C sa deratingom od -1,5% po stepenu Celzijsa
Maks. visina postavljanja	4000 m
Napomena o maks. visini postavljanja	od 1.000 m samo sa usporavanjem od -1,0% na 100 m
Temperatura skladištenja	-20 °C...70 °C
Relativna vlažnost vazduha	0 - 90 %
Odgovara standardu	IEC 60034
Klasa toplote prema EN 60034-1	F
Maks. temperatura namotaja	155 °C
Klasa dimenzionisanja prema standardu EN 60034-1	S1
Nadzor temperature	Digitalni prenos temperature motora preko EnDat 2.2
Konstrukcija motora prema EN 60034-7	IM B5 IM V1 IM V3
Ugradni položaj	Proizvoljan
Vrsta zaštite	IP40 IP65
Napomena o vrsti zaštite	IP40 za vratilo motora bez zaptivke vratila IP65 za motorno vratilo sa zaptivkom vratila IP67 za kućište motora uključujući priključnu tehniku
Preciznost kružnog kretanja, koaksijalnost, hod bez bacanja prema DIN SPEC 42955	N
Kvalitet balansiranja	G 2,5
Zaustavni momenat	<1,0% vršnog obrtnog momenta
Radni vek ležaja pod nominalnim uslovima	20000 h
Talasasta izvedba podešavajućih opruga	DIN 6885 A 6 x 6 x 32
Kod interfejsa Motor Out	100A
Električni priključak 1, vrsta priključka	Hibridni priključak
Električni priključak 1, tehnika priključivanja	M23x1
Električni priključak 1, broj polova/žica	15
Stepen zaprljanja	2

Karakteristika	Vrednost
Napomena o materijalu	RoHS-usaglašen
Najviši stepen otpornosti na koroziju KBK	0 - bez izloženosti koroziji
LABS usklađenost	VDMA24364-Zona III
Otpornost na oscilacije	Provera primene za transport sa stepenom oštine 2 prema FN 942017-4 i EN 60068-2-6
Otpornost na udare	Šok provera prema stepenu oštine 2 u skladu sa FN 942017-5 i EN 60068-2-27
Dozvola	RCM oznaka c UL us - Recognized (OL)
CE-oznaka (vidi Izjavu o usaglašenosti)	prema EU direktivi o elektromagnetnoj kompatibilnosti prema EU direktivi o niskom naponu prema EU direktivi RoHS
UKCA znak (vidi Izjavu o usaglašenosti)	prema UK propisima za elektromagnetnu kompatibilnost prema UK RoHS propisima prema UK propisima za električna pogonska sredstva
Institucija koja izdaje sertifikat	UL E342973
Nominalni radni napon DC	680 V
Vrsta uključivanja namotaja	Zvezda unutra
Broj para polova	5
Obrtni momenat pri mirovanju	6.3 Nm...13 Nm
Nominalni momenat obrtaja	5.1 Nm...7.8 Nm
Vršni obrtni momenat	13.7 Nm...38.7 Nm
Nominalni broj obrtaja	2700 rpm
Maks. broj obrtaja	4530 rpm...5150 rpm
Nominalna snaga motora	1450 W...2200 W
Struja pri trajnom zaustavljanju	4.4 A...9.7 A
Nominalna struja motora	3.5 A...5.9 A
Vršna struja	13.7 A...36 A
Konstanta motora	1.32 Nm/A...1.54 Nm/A
Konstanta obrtnog momenta pri mirovanju	1.34 Nm/A...1.75 Nm/A
Konstanta napona faza-faza	93.2 mVmin...106 mVmin
Otpor kalema faza-faza	0.81 Ohm...3.35 Ohm
Induktivnost kalema faza-faza	9 mH...32.4 mH
Uzdužna induktivnost namotaja Ld (faza)	5.7 mH...17.8 mH
Poprečna induktivnost kalema Lq (faza)	6.8 mH...24.3 mH
Električna vremenska konstanta	14.5 ms...16.7 ms
Termička vremenska konstanta	68 min...74 min
Termički otpornik	0.39 K/W...0.6 K/W
Merna prirubnica	300 x 300 x 20 mm, čelik
Ukupan momenat inercije	3.15 kgcm ² ...10.6 kgcm ²
Težina proizvoda	5500 g...13300 g
Dozvoljeno aksijalno opterećenje vratila	200 N
Dozvoljeno radijalno opterećenje vratila	815 N...1110 N
Davač položaja rotora	Encoder absolut single turn Encoder absolut multi turn
Davač položaja rotora, oznaka proizvođača	ECl 1319 EQI 1331
Davač rotora za apsolutni broj obrtaja koji se mogu registrovati	1 ...4096
Interfejs davača položaja rotora	EnDat 22
Davač položaja rotora, princip merenja	induktivno
Davač položaja rotora, radni napon DC	5 V
Davač položaja rotora, opseg radnog napona DC	3.6 V...14 V
Vrednosti položaja davača položaja rotora (po obrtaju)	524288
Davač položaja rotora, rezolucija	19 bit
Sistemska preciznost merenja ugla davača položaja rotora	-65 arcsec...65 arcsec

Karakteristika	Vrednost
Momenat zadržavanja kočnice	11 Nm...18 Nm
Radni napon DC kočnice	24 V
Potrošnja struje kočnice	0.75 A...1 A
Potrošnja snage kočnice	18 W...24 W
Otpor na kalemu kočnice	24 Ohm...32 Ohm
Induktivnost kalema kočnice	900 mH
Vreme odvajanja kočnice	80 ms
Vreme zatvaranja kočnice	40 ms
Kašnjenje reagovanja DC kočnice	5 ms
Momenat inercije kočnice	0.74 kgcm ² ...2.15 kgcm ²
Ciklusi kočnice sa držanjem	10 miliona praznih aktiviranja (bez trenja!)
MTTF, komponenta dela	190 godina, davač položaja rotora
Energetska efikasnost	ENEFF (CN) / Class 2