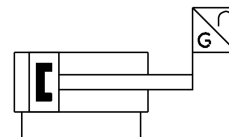
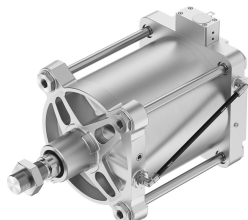


# Linearni pogon DFPI-250- -

Broj dela: 5099770

FESTO



## Tehnički list

Karakteristika	Vrednost
Veličina konstrukcije servopogona	250
Hod	40 mm...990 mm
Prečnik klipa	250 mm
Na osnovu standarda	ISO 15552
Prigušenje	bez prigušenja
Ugradni položaj	Proizvoljan
Funkcija	Dvosmerno dejstvo
Dizajn	Klip Klipnjača Vezna šipka Kućište cilindra
Prepoznavanje položaja	sa integrisanom mernom letvom
Princip merenja merne letve	Potencijometar
Zaštita od zamene polova	da
Radni pritisak	0.3 MPa...0.8 MPa 3 bar...8 bar 43.5 psi...116 psi
Nominalni radni pritisak	0.6 MPa 6 bar
Analogni izlaz	4 - 20 mA
Opseg radnog pritiska DC	9 V...30 V
preporučena struja kliznika	0.1 µA
Maks. struja kliznika kratkotrajno	10000000000000 mA
Napajanje	2-žični
Dozvola	RCM oznaka
KC oznaka	KC-EMV
CE-oznaka (vidi Izjavu o usaglašenosti)	prema EU direktivi o elektromagnetnoj kompatibilnosti prema EU direktivi o zaštiti od eksplozija (ATEX) prema EU direktivi RoHS
UKCA znak (vidi Izjavu o usaglašenosti)	prema UK propisima za elektromagnetnu kompatibilnost prema UK EX propisima prema UK RoHS propisima

Karakteristika	Vrednost
Zaštita od eksplozije	Zona 1 (ATEX) Zona 2 (ATEX) Zona 21 (ATEX) Zona 22 (ATEX)
ATEX kategorija za gas	II 2G
ATEX kategorija za prašinu	II 2D
Eksplozivna zaštita i zaštita od paljenja gasa	Ex h IIC T4 Gb
Eksplozivna zaštita od paljenja prašine	Ex h IIIC T120°C Db
Ex temperatura u okruženju	-20°C ≤ Ta ≤ +60°C
Radni medij	Komprimovani vazduh u skladu sa ISO 8573-1:2010 [7:4:4]
Napomena o radnom/upravljačkom mediju	Moguća primena zauljenog vazduha (u tom slučaju se zaueljivanje mora nastaviti)
Trajna otpornost na udare prema DIN/IEC 68 deo 2-82	provereno prema stepenu oštine 2
LABS usklađenost	VDMA24364-Zona III
Temperatura skladištenja	-20 °C...80 °C
Relativna vlažnost vazduha	5 - 100 % kondenzujući nekondenzujući
Vrsta zaštite	IP65 IP67 IP69K NEMA 4
Otpornost na oscilacije DIN/IEC 68 deo 2-6	provereno prema stepenu oštine 2
Temperatura okruženja	-20 °C...80 °C
Energija udara u krajnjim položajima	1.9 J
Teoretska sila na 0,6 MPa (6 bar, 87 psi), uvlačenje klipnjače	28274 N
Teoretska sila na 0,6 MPa (6 bar, 87 psi), izvlačenje klipnjače	29452 N
Potrošnja vazduha u povratnom vodu na 10 mm hoda	3.299 l
Konstantna potrošnja vazduha na 10 mm hoda	3.436 l
Pokretna masa pri 0 mm hoda	9300 g
Dodatak pokretnoj masi za 10 mm hoda	134 g
Osnovna težina kod hoda od 0 mm	31100 g...32800 g
Dodatak težini na 10 mm hoda	358 g
Histereza	0.4 mm
nezavisna linearnost	±0,05%
Preciznost ponavljanja u ± %FS	1 %FS
Preciznost ponavljanja u ± mm	0.7 mm
Električni priključak	2-polni 3-polni 4-polni 5-polni A-kodirano Kablovski konektor M16x1,5 M12x1 Utikač pravi / stezni zavrtnaj Utikač, pravi sa specifičnim priborom
Pneumatski priključak	G3/8 G1/2 za crevo sa spoljašnjim Ø 8 mm sa specifičnim priborom
Napomena o materijalu	RoHS-usaglašen
Materijal krajnje poklopca	Legura aluminijuma za livenje, premazano
Materijal poklopca dole	Aluminijumski liv pod pritiskom, premazan
Materijal električnog priključka	Mesing, niklovani visokolegirani čelik, nerđajući
Materijal klipnjače	visokolegirani čelik, nerđajući
Materijal zaptivnog grebača klipnjače	NBR
Materijal cevi	visokolegirani čelik, nerđajući

<b>Karakteristika</b>	<b>Vrednost</b>
Materijal creva	PE
Materijal vijaka	Čelik, premazan visokolegirani čelik, nerđajući
Materijal statičkih zaptivka	NBR
Materijal priključka	Mesing, niklovani visokolegirani čelik, nerđajući
Materijal navojne spone	visokolegirani čelik, nerđajući
Materijal komore cilindra	Aluminijumske legure za kovanje, klizno eloksirane