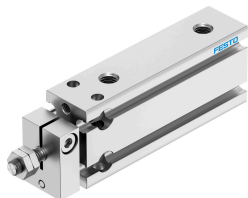


# Kompaktni cilindar DPDM-Q-10-25-PA

Broj dela: 4832294

FESTO



## Tehnički list

Karakteristika	Vrednost
Hod	25 mm
Prečnik klipa	10 mm
Prigušenje	elastični zaptivni prstenovi/ploči sa obe strane
Ugradni položaj	Proizvoljan
Funkcija	Dvosmerno dejstvo
Dizajn	Klip Klipnjača Profilna cev
Prepoznavanje položaja	Beskontaktni prekidač
Varijante	Klipnjača na jednom kraju
Zaštita od obrtanja/vodica	Klizna vodica pod opterećenjem
Radni pritisak	0.15 MPa...0.8 MPa 1.5 bar...8 bar
Radni medij	Komprimovani vazduh u skladu sa ISO 8573-1:2010 [7:4:4]
Napomena o radnom/upravljačkom mediju	Moguća primena zauljenog vazduha (u tom slučaju se zauljivanje mora nastaviti)
Najviši stepen otpornosti na koroziju KBK	1 - mala izloženost koroziji
LABS usklađenost	VDMA24364-B2-L
Klasa za čiste sobe	Klasa 6 prema ISO 14644-1
Temperatura okruženja	-10 °C...80 °C
Teoretska sila na 0,6 MPa (6 bar, 87 psi)	47 N
Teoretska sila na 0,6 MPa (6 bar, 87 psi), uvlačenje klipnjače	40 N
Teoretska sila na 0,6 MPa (6 bar, 87 psi), izvlačenje klipnjače	47 N
Pokretna masa pri 0 mm hoda	12.5 g
Dodatak pokretnoj masi za 10 mm hoda	1.3 g
Osnovna težina kod hoda od 0 mm	36.5 g
Dodatak težini na 10 mm hoda	7.5 g
Vrsta pričvršćenja	po izboru: sa prolaznim otvorom sa unutrašnjim navojem
Pneumatski priključak	M5
Napomena o materijalu	RoHS-usaglašen
Materijal poklopca	Aluminijumska legura za obrada

<b>Karakteristika</b>	<b>Vrednost</b>
Radni material zaptivki	NBR TPE-U(PU)
Material kučišta	Aluminijumska legura za obradu, eloksirana
Material klipnjače	visokolegirani čelik, nerđajući