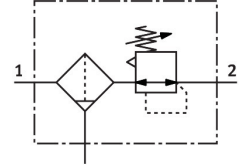


Filter-regulator LFR-1/2-D-16-5M-O-MIDI-T18-EX4

Broj dela: 4772770

FESTO



Tehnički list

| Karakteristika | Vrednost |
|--|---|
| Veličina konstrukcije | Midi |
| Serijska | D |
| Zaštita od aktiviranja | Okretno dugme sa mehaničkim zasunom za zaključavanje |
| Ugradni položaj | vertikalno +/- 5° |
| Finoća filtera | 5 µm |
| Odvod kondenzata | ručno okretanje |
| Dizajn | Regulator filtera bez manometra |
| Maks. količina kondenzata | 42 cm ³ |
| Zaštita posude | integrisan kao metalni omotač |
| Indikator pritiska | G1/4 pripremljeno |
| Radni pritisak | 0.1 MPa...2 MPa 1 bar...20 bar |
| Opseg regulisanja pritiska | 0.5 bar...16 bar |
| Maks. histereza pritiska | 0.02 MPa 2.9 psi |
| Normalni nominalni protok (normalizovan u skladu sa standardom DIN 1343) | 1665 l/min |
| CE-oznaka (vidi Izjavu o usaglašenosti) | prema EU direktivi o zaštiti od eksplozija (ATEX) |
| UKCA znak (vidi Izjavu o usaglašenosti) | prema UK EX propisima |
| Dozvola za Ex zaštitu izvan EU | EPL Db (GB) EPL Gb (US) |
| Zaštita od eksplozije | Zona 1 (ATEX) Zona 1 (UKEX) Zona 2 (ATEX) Zona 21 (ATEX) Zona 21 (UKEX) Zona 22 (ATEX) |
| ATEX kategorija za gas | II 2G |
| ATEX kategorija za prašinu | II 2D |
| Eksplozivna zaštita i zaštita od paljenja gasa | Ex h IIC T6 Gb X |
| Eksplozivna zaštita od paljenja prašine | Ex h IIIC T85°C Db X |
| Ex temperatura u okruženju | -20°C ≤ Ta ≤ +80°C |
| Radni medij | Komprimovani vazduh u skladu sa ISO 8573-1:2010 [-:9:-] Inertni gasovi |

| Karakteristika | Vrednost |
|---|---|
| Napomena o radnom/upravljajčkom mediju | Moguća primena zauhlenog vazduha (u tom slučaju se zauhljivanje mora nastaviti) |
| Najviši stepen otpornosti na koroziju KBK | 3 - jaka izloženost koroziji |
| LABS usklađenost | VDMA24364-Zona III |
| Temperatura skladištenja | -20 °C...80 °C |
| Klasa čistoće vazduha na izlazu | Komprimovani vazduh prema ISO 8573-1:2010 [6:8:4] Inertni gasovi |
| Temperatura medija | -20 °C...80 °C |
| Temperatura okruženja | -20 °C...80 °C |
| Težina proizvoda | 1400 g |
| Vrsta pričvršćenja | po izboru: Ugradnja voda sa priborom |
| Pneumatski priključak 1 | G1/2 |
| Pneumatski priključak: 2 | G1/2 |
| Napomena o materijalu | RoHS-usaglašen |
| Materijal kućišta | Cink liven pod pritiskom |
| Materijal omotača | Aluminijumska legura za obrada |